





A photograph of two men standing in a hallway. The man on the left is wearing a blue and white striped sweater. The man on the right is wearing a dark suit and tie, and is holding a small piece of paper. In the background, there are posters on the wall, including one for 'KUIS OLED, SUPERMAN?' and another for 'KÕIKI SUUREMAA'. To the right, there is a long table covered with a red tablecloth, with a framed document on it and a vase of white roses. A person is visible in the background near a staircase.

Kalju Idvand

Johannes Arjakse



Lembitu Tverdjanski



SUVEMAJA HIIUMAAL, 2011
ARHITEKTID: MARKUS KAASIK, ANDRES OJARI, JUHAN ROHTLA, ILMAR VALDUR, PIRKO VÖMMA (3+1 ARHITEKTID)

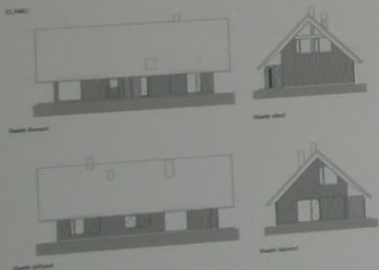
UUED
 REHEMAJAD



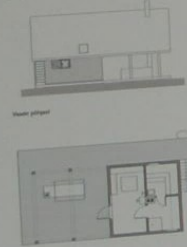
Traditsiooniliselt on taluhooned paigutatud taluäärsele ääri lähivalt ilmakaarest ja funktsionaalsetest omadustest. Kõike seda aluseks võttes on loodud ka uus kolme-hooveline ansambel Hiiumaal, mille elamu lähtub otseselt rehemaja arhitektuure. Arhitektuuris domineerivad kõrged kattused, laiad rüütaalused ja terviklik maht. Kõrs elumajaga ansambelisse kuuluvad künar ja saun on talveks lukkudega suletavad. Linnaks vormivõttele on ohtaline ka elahoone sarruselt rehelumale.

funktsionaalseteks üksusteks jagamine. Ühe suure elumaja mahu sees on mitu väikest „pesa“, mis võimaldavad elu koondamist ja hajutamist nii ruumi rehemajadeks koondatu külmal aastajal väikesemale pinnale, et suvel jälle laiali hargneda, on siingi aete ja terrasside avamisega võimalik tuuvtäi ajal liita üu aluseks elutooaks, et jahedamatei õhtutei pond koosmale tõmmata ja end ühise abja ees soojendada.

ELAMU



SÄUN



TÕNISE TALU, MÜHU
ARHITEKT: SULEV VÄHTRA



NIIDI TALU SAAREMAAL, 2006-2012
ARHITEKT: MIKK MUTSO



