

# **Aleksei Parnabasi pärand ja Sillaotsa**

Sillaotsa Talumuuseumi juhataja

**Kalju Idvand**

23. veebruaril 2019

# Muuseum (vanakreeka museion 'muusade tempel')

(Ermi Littoveri exlibris)



Me elame iseseisvas Eesti Vabariigis, demokraatialikus õigusriigis. Me austame ja täidame selle riigi seadusi ja reegleid.



# Mihkel Mutt. Kõik on hästi. Fabian, 2018. Lk.116

Klassika kui kodulugu.

...

Kirjandusklaasika ...hakkab sarnanema ühe „interdistsiplinaarse“ distsipliiniga – kodulooga. Imelik, et viimast isegi nõukogude ajal koolis õpetati. Kui vaadata selge pilguga, oli see ideoloogilises mõttes ohtlik aine. Oleks seda tänini. Sest see tegeles vargsi rahvusliku identiteedi kombatav küljega, nii nagu see igapäevas avaldub.

Kodulugu ei ole praegu populaarne. Sel on küll entusiaste, aga laiemal tasandil peetakse seda tüütuseks. Selliseks saab ka kirjandusklassika. Siit on ainult sammuke etnograafiani.

# Aadu pärandit Vikipeediast ei leia

- Pärand on pärandaja vara, mis tema surma korral (pärandi avamisel) läheb üle pärijale või pärijatele.
- Pärimus ehk traditsioon ehk suuline pärimus on kõige kitsamas tähenduses suuliselt põlvest põlve edasikantav lugu eeldatavalt läbielatud või pealtnähtud sündmusest.
- Pärandkultuur on kultuuripärandi üks avaldusmisvorme, mille all mõistetakse inimese loodud kultuuripärandi objekte maastikul.

# Läbi armastuse pärandit otsimas...

Jumala armastus meie vastu on saanud avalikuks selles, et Jumal oma ainusündinud Poja on läkitanud maailma, et me tema läbi elaksime.

Johannese esimene kiri, 4:9

*Maie ja Aadu armastus meie vastu on saanud avalikuks selles, et nad oma kodu on andnud, et lapsed teaksid kuidas vanasti elati ...*

Kohtumine Mall Hiemäega 5. juunil 2009 Maatra Talurahvamuseumis.



N ← S

TELKIMIS-  
JA LÖKKEPLATS

KALEVIPOJA  
SÄNG

PÖLLUMAA

DENDROPARK

TIIK

ROHTAED

TURNIMISE  
PLATS

KIIK

ILUAED

õu

VELISE 1 km

- 1 TALUTARE
- 2 AIDAD
- 3 REED-VANKRID
- 4 VÄRKSTUBA
- 5 RIISTAKUUR
- 6 LINARUUM
- 7 SEPIKODA
- 8 PÜSTKODA
- 9 NÄITUSEKÜÜN
- 10 REHEPEKSUST VESKINI
- 11 FONDIHOIDLA
- 12 AURUKATEL
- 13 KEMMERG
- 14 PUIDUÕPIKODA

8

13

9

10

11

1

4

5

6

7

3

PARKLA

SULU 4 km

MARIAMAA VALVALITSUS 2014

14

METSAPARK

# MUUSEUM AVATUD

MUSEUM OPEN

MAI-SEPTEMBER  
MAY TO SEPTEMBER  
E-P / MON TO SU 10-18

OKTOOBER-APRILL  
OCTOBER TO APRIL  
E-R / MON TO FRI 10-18

L, P / SA AND SU  
TELLIMISEL / BOOKABLE

SISSEPÄÄS PILETIGA / ENTRANCE WITH TICETS

TEL / PHONE: 48 97 764; 5397 9308  
WWW.VELISE.EE/MUSEUM

ASUTATUD / ESTABLISHED: 1982

KUJUNIS: ANNE AASPOLU



# Sillaotsa kontseptsioonist 2005. aastal

Sillaotsa Talumuuseum on unikaalne nähtus Eesti omavalitsuste tasandil ja tema säilimine sellisena loob avaraid võimalusi.

Oluline on mõista ja eristada muuseumi rolli ja tegevusi huvi- ja arenduskeskuse tegevustest ning konkurentsieelist nende kahe institutsiooni koostoimes.

Senine tegevus on olnud väga edukas ja arukas. Ressursipõhine areng on taganud unikaalse koosluse säilimise, pakutud huvi- ja arendusprogrammid on loonud positiivse kuvandi. Kõige suurem vara on Sillaotsa talumuuseumi meeskond.

Keskkonna muutused ning valdkonna (huvi- ja arendusturism) areng tekitavad pingeid, millised võivad osutada ülejõu käivateks senisele meeskonnale ja pakutava teenuse muutudes kommertslikuks lõhkuda loodud kuvandi. Väga oluline on tagada personali jätkusuutlikkus olemasoleval tasemel.

Arengu võtmeks on säilitada olemasolev (teenuse pakkumise keskkond) ja luua pealisehitis, milline tagaks arengu ning investeringute tasuvuse.

Suurendada tuleks ka interneti osa kliendi sidumisel ostu-müügiprotsessi (juurdepääs ja ise-tegemine)

# Märjamaa valla arengukava 2018-2030

## 3.2.3 Muuseum

Märjamaa valla hallata on Sillaotsa Talumuuseum, mis tegutseb aastast 1982. Muuseumil on rikkalikud kogud, unikaalsed ja ainulaadsed museaalid ning teotahteline meeskond.

Väljakutsed:

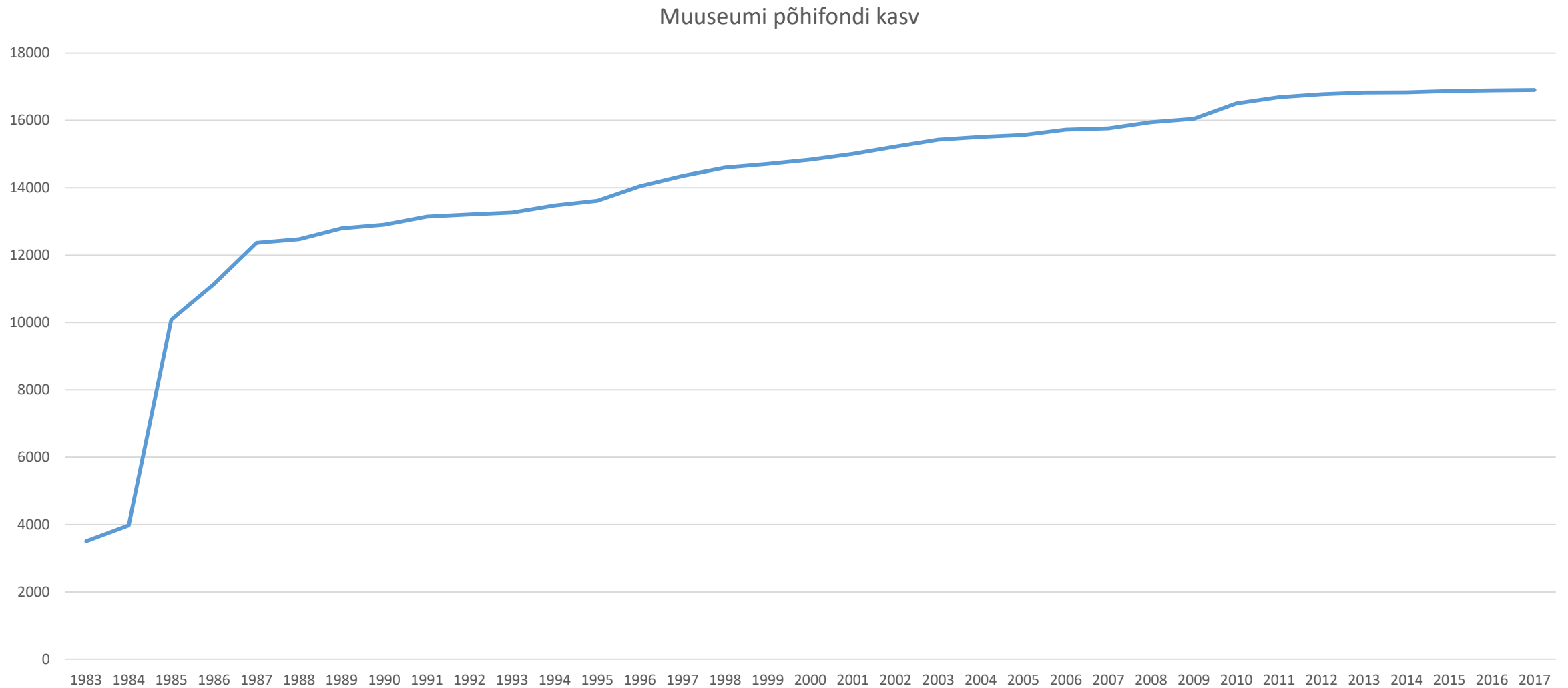
- Kaasaegsete, konkurentsivõimeliste ja nõuetekohaste tingimuste väljaarendamine muuseumi külastajatele, museaalidele ning töötajatele.

Eesmärk:

- Muuseumi väljaehitamine aastaringselt kasutatava kogukonnakeskuse (vaba aja veetmine, erinevad üritused, elukestev õpe), haridusasutuse (muuseumitunnid muuseumi ruumides ning territooriumil) ja rahvusvahelise turismiobjektina. Tegevused:

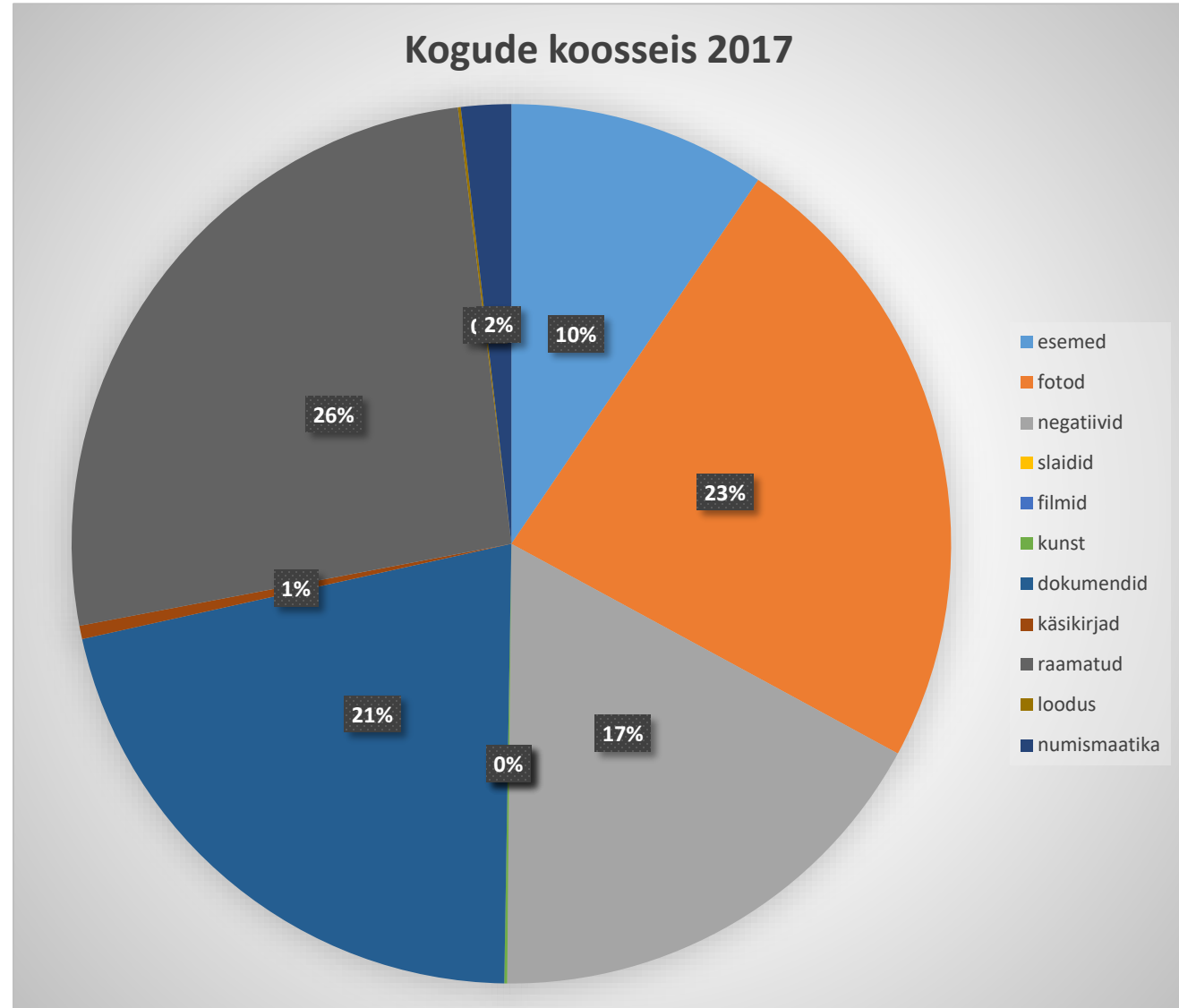
1. Muuseumiteenuste jätkuv arendamine (ettekanded, konsultatsioonid, nõustamine, ekskursioonid, muuseumitunnid, näitused jne).
2. Koostöö arendamine kogukonna ja teiste vallaasutustega, samuti haridusasutuste ja teiste muuseumitega väljaspool valda.
3. Muuseumitöötajate konkurentsivõime toetamine läbi koolituste, seminaride, ekskursioonide, konverentside jne

# Muuseumi kogude kasv 1983-2017



# Muuseumi kogude koosseis 2017

esemed	1605
fotod	3963
negatiivid	2916
slaidid	0
filmid	0
kunst	18
dokumendid	3597
käsikirjad	83
raamatud	4406
loodus	17,5
numismaatika	311

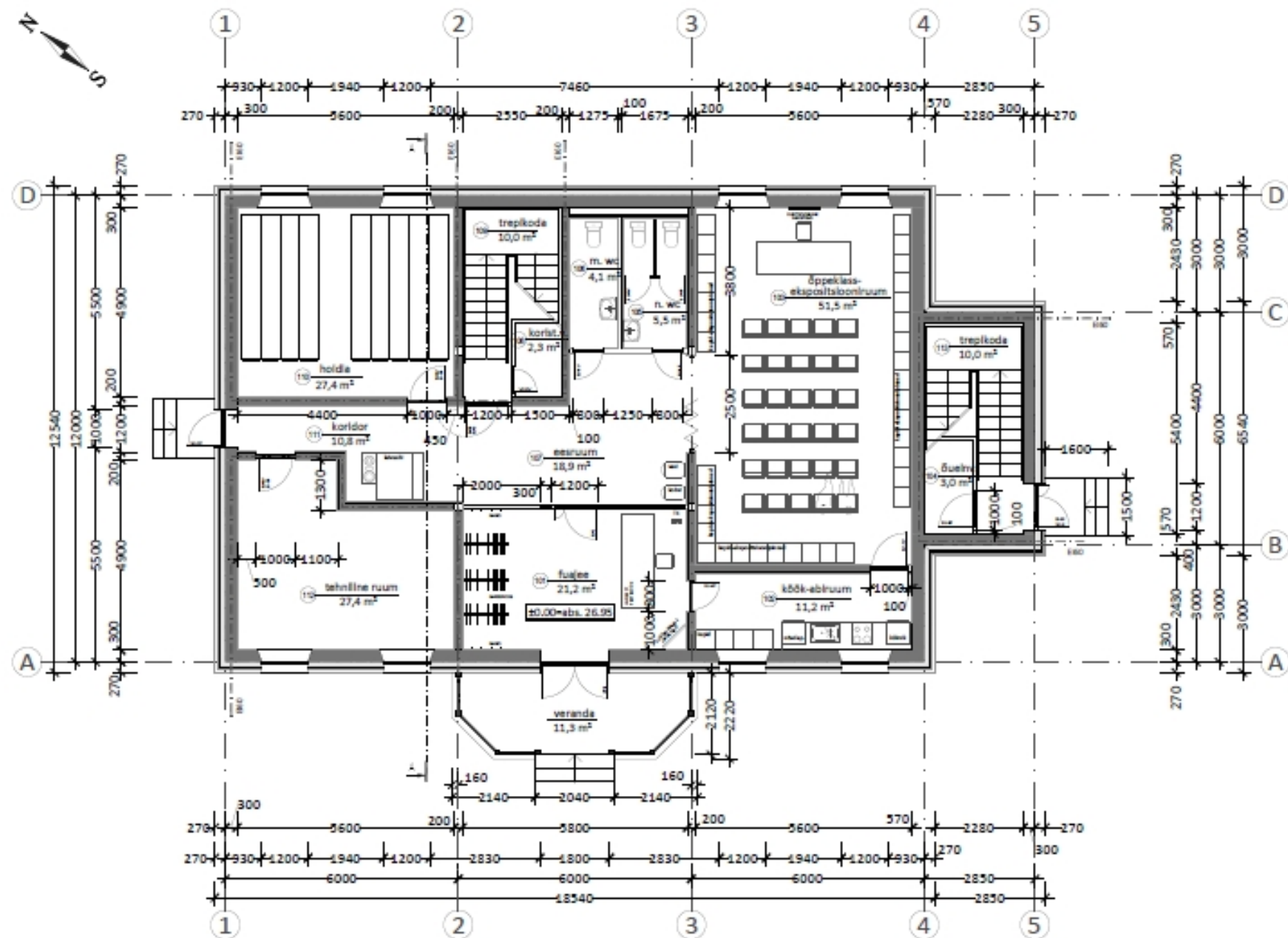


# Muuseumi hooned, rajatised ja nende ehitusaastad

- Talutare - 1914
- Ait - 1922
- Sepikoda - 1984
- Linaruum - 1985
- Fondihoidla - 1988
- Näituseküün - 2002
- Värkstuba - 2004
- Veovahendite kuur – 2018 Talupojatarkuse teavitustare
- Tuletõrje veevõtukoht - 2018

# Püüdlused asuda rajama „pealisehitist“ – 2010-2014





**Ruumide eksplikatsioon**

Nr.	Ruum	Pindala
101	Fuajee	21,2 m <sup>2</sup>
102	Kõhk-abiruum	11,2 m <sup>2</sup>
103	Õppeklass-ekspositsiooniruum	51,5 m <sup>2</sup>
104	Õueinventar	3,0 m <sup>2</sup>
105	Naiste WC	5,5 m <sup>2</sup>
106	Meeste WC	4,1 m <sup>2</sup>
107	Eesruum	18,9 m <sup>2</sup>
108	Koristusvahendid	2,3 m <sup>2</sup>
109	Treplikoda	10,0 m <sup>2</sup>
110	Hoidla	27,4 m <sup>2</sup>
111	Koridor	10,8 m <sup>2</sup>
112	Tehniline ruum	27,4 m <sup>2</sup>
113	Treplikoda	10,0 m <sup>2</sup>
<b>KOKKU:</b>		<b>203,3 m<sup>2</sup></b>

**MUUD PINDAD**

Pind	Pindala
Veranda	11,3 m <sup>2</sup>

**Tehnilised andmed**  
 Ehitusala pindala 312,3 m<sup>2</sup>  
 Tuleohutusklass TP 2

- 6 kg häikukatuli
- tualetiskeskkatlool













2012.08.27





Pilt, mida võiks ka sagedamini näha...







# Koolitund Sillaotsal





# Mihklipäev



Mehised mehed tööd ei karda



# Nii lõpevad talgud Sillaotsal



# Seminariruumis



Märjamaa valla vapp tänapäeval ja 1500 aastat tagasi?



Hollandi lennuk Koolhoven FK 52. Vaid 2 sellist lennukit leidis maailmas kasutamist. Ja ühest sellisest on tükk hoiul Sillaotsa muuseumis. Võimalik, et ainus selline lennukiosa maailmas ...



# Jaan Jeeriku poolt XX sajandi algul konstrueeritud rosvärk



# Sillaotsa Aadu sõnumid meile

- Koduarmastus, kodulugu kui selle väljendus.
- Tung teadmiste, hariduse poole
- Armastus ning austus oma lähedaste vastu
- Loodusarmastus
- Tööarmastus
- Soov teadmisi jagada kui austus teiste inimeste hariduspüüdluste vastu
- Tagasihoidlikkus, sihikindlus
- Muuseum kui vahend kodu säilitamiseks ja teadmiste edastamiseks.

# Kaks monumenti armastusele



Täna n kuulamast!