



R A J O O N

Rapla District with the population of 40 thousand is situated in the northern part of Estonia. In our district there are 4 rural towns—Rapla, Märjamaa, Kohila, Järvakandi, and many small borough towns and villages. The center of our district is Rapla.

Although agriculture is the main occupation in Rapla District, there is also industry developed here. There are 25 collective and state farms in our district out of them the Kaiu, Valtu and Kohila Collective Farms are best known. Some of the state farms are specialized in different fields of agriculture—fur-bearing animals are bred at Salutaigus, pedigree poultry at Järlepa, market gardening is dealt with at Purila and on the Mõtchurini State Farm.

The most famous industrial enterprises in our district are the Kohila Paper-Mill, the Järvakandi tehased glassworks, the local branch of the Estoplast plant of electric appliances. The scientists of Pirgu and Kehtna are of great help to our farmers.

In Rapla District there are 6 secondary schools, 12 9-year schools and 4 elementary schools, agricultural schools at Kehtna and Vigala. We have 4 hospitals, 26 club-houses, 34 movie-theatres, 34 libraries, a theatre—the Kehma Local Theatre, and 2 museums—the Mahtna Local LORE Museum and the Sillaotsa Open—Air Museum at Velise. Numerous historical, art and architectural monuments and archaeological sites are under state protection. We have 17 gymnasiums with standard measures and 4 stadiums. Our picturesque scenery is worth visiting. Come and see for yourself! WELCOME TO RAPLA DISTRICT!

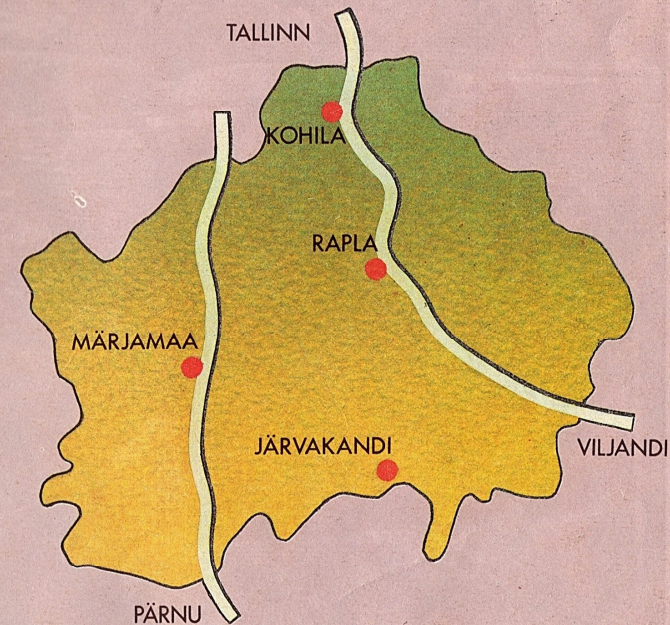
1. The manor at Lohu (the 18 th cent.)
2. A lime—free at Sipa
3. Archaeological excavations at Varbola stronghold
4. The church at Vigala (the 14 th cent.)
5. The interior of Pirgu Manor
6. Valtu 9 year School
7. A View at the Konuvere River
8. The Rapla branch of the Estonian Agricultural Machinery
9. Riding horses
10. Among flowers
11. Private houses on Mõtchurini State Farm
12. The manor at Kehtna
13. A monument to the warriors of the War of Independence in Rapla [re-erected in 1989]
14. The church in Rapla (built in 1901)
15. The Rapla branch of the plant "Estoplast"
16. The panorama of Rapla
17. The administration building of the Rapla branch of the Intercollective Farm Construction Bureau
18. Pupils in the school yard
19. At "Pinotex"
20. The farm museum at Sillaotsa

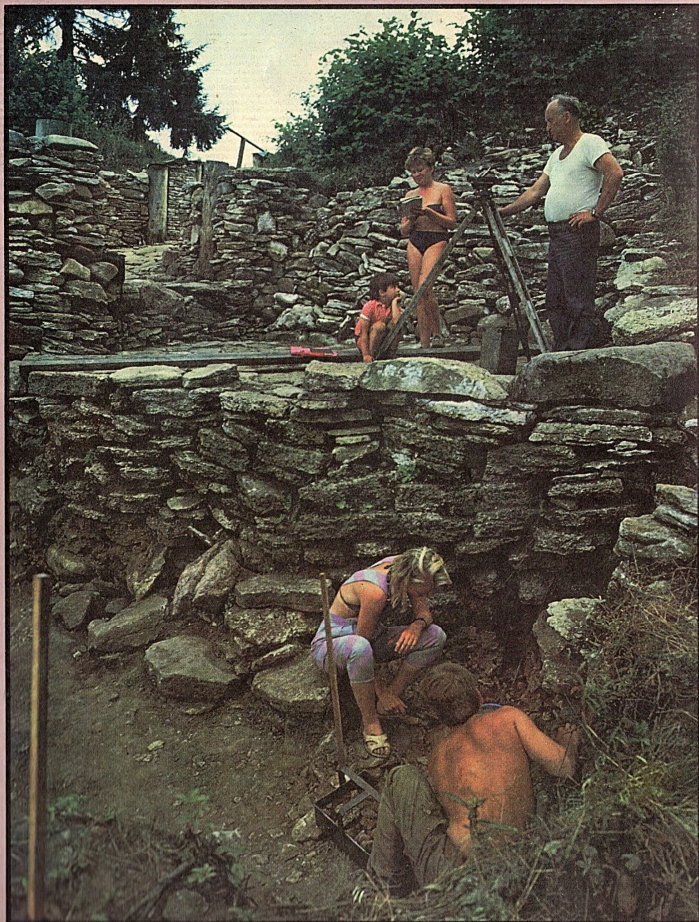
Pohjois-Eestissä sijaitsee Raplan piiri, jossa on nykyään 40 tuhatta asukasta. Piiriin kuuluu 4 kauppalaa — Rapla, Märjamaa, Kohila, Järvakandi ja niiden lisäksi joukko muita taajamia ja kyliä. Keskuksena on Raplan kauppalta. Piirissä harjoitetaan pääasiassa maataloutta ja teollisuutta. Täällä on 25 kolhoosia ja sovhooisia, tunnetuimpia ovat Kehtnan sovhooisiteknikumi, Kaiun, Valtun ja Kohilan kolhoosit. Maatalousmaita on 98 186 ha, siita viljelymaata 68 931 ha. Piirissä on erikoistuneita talouksia: Järlepan rotusilpi-karjafarmi, Salutaigusen turkistila, Mõtšurinin sovhooisissa ja Purilan kolhoosissa harjoitetaan puutarha-hoitoa. Teollisuutta edustavat Kohilan paperitehdas, lastitehdas „Järvakandin Tehtaat“, valaisimia valmistava „Estoplastin“ Raplan osasto ym. Tieteellinen tutkimustyö on keskittynyt maataloustieteelliseen yhtymään. Pirgun kehityskeskukseen ja Kehtnan maatalousteknikumiin.

Piirissä on 6 oppikoulua, 12 9-luokkalaista ja 4 alkeiskoulua, sitä paitsi M. Aitsamille nimetty ammattikoulu ja Kehtnan maatalousteknikumi. On 4 sairaalaa, 26 työvientalaa, 34 elokuvateatteria, 34 kirjastoa, 1 teatteri — Kehtnan kansanteatteri ja 2 museota — Mahtnan talonpoikaismuseo Juurussa ja Sillaotsan museo Velisellä. Valtiolaisen suojelun alaisina on 24 historiallista kohdetta ja useampia kohteita taiteen, arkkitehtuurin ja arkeologian alalta. Normaali mittaisia urheilusaleja on 17 ja stadioneja 4.

Monipuolinen luonto kutsuu helmaansa metsästäjää ja kalastelijoita sekä muitakin luonnonystäviä. Raplan piiri odottaa Teitä. Sananlasku sanoo, että oma silmä on kuningas — tulkaa tutustumaan! TERVE TULOJA!

1. Lohun kartano 1700-luvulta
2. Sipan lehmus
3. Arkeologisia kaivauksia Varbolan linnanmäellä
4. Vapaussodan muistolaatta Vigalan kirkon seinässä
5. Pirgun kartanossa
6. Valtun 9-luokkainen koulu
7. Konuveren joen näkymiä
8. Raplan maanparannuslaitos
9. Ratsushevost
10. Kukkien keskellä
11. Mõtšurinin sovhooisin omakotitaloja
12. Kehtnan kartano
13. Vapaussodan patsas Raplassa [entisöity 1989]
14. Raplan kirkko [1901]
15. Raplan „Estoplast“ (valaisimien kokoonpano-osasto)
16. Raplan näköaloja
17. Kolhoosienvälisen rakennusyhtymän päärakennus Raplassa
18. Koululaisia koulun pihalla
19. „Pinotex“-in osasto
20. Sillaotsan museo





Esti põhjaosas asub Rapla rajoon, kus praegu elab 40 tuhat elanikku. Rajooni kuuluvad 4 alevit — Rapla, Märjamaa, Kohila, Järvakandi, lisaks alevikud ja külad. Keskus on Rapla alev. Rajoonis tegeldakse põhiliselt põllumajanduse ja tööstusega. Siin on 25 kolhoosi ja sovhoosi, tuntumad Kehtna Sovhoostehnikum, Kaiu, Valtu ja Kohila kolhoos. Põllumajanduslikku maad on 98 186 ha, sh põllumaad 68 931 ha. Rajoonis on spetsialiseeritud majandeid: Järlepa Töulinnukasvandus, Salufaguse Karusloomakasvatuse, Mišurini sovhoosis ja Purila kolhoosis arendatakse aiandust. Tööstust esindavad Kohila Pabervabrik, klaasi tootev kombinat „Järvakandi Tehased“, valgusteid valmistav „Estoplasti“ Rapla tsehh jpm. Teadus-elu tugineb ATK Pirgu Arenduskeskusele ja ELVI Kehtna NST teaduriitele.

Rajoonis on 6 keskkooli, 12 9-kl. klassilist ja 4 algkooli, peale selle M. Aitsami nim. Kutsekeskkool ja Kehtna Sovhoostehnikum. On 4 haiglat, 26 klubi (rahvamaja), 34 kino, 34 raamatukogu, üks teater — Kehtna Rahvateater ning 2 muuseumi — Mahtra Talurahvamuseum Juurus ja Sillaotsa muuseum Velisel. Vabariikliku kaitse all on 24 ajaloomälestist ning hulgaliselt kunsti-, arhitektuuri- ja arheoloogiamälestisi. Normaalmõõtmega spordisaale on 17 ja staadione 4.

Mifmekesine loodus kutsub oma rüppe jahi- ja kalamehi ning teisi loodusesõpru. Rapla rajoon ootab Teid. Vanasõna ütleb, et oma silm on kuningas — tulge ja vaadake! TERE TULEMAST!

1. Lohu mõis
2. Sipa pärn
3. Arheoloogilisel väljakaevamisel Varbola linnusel
4. Vabadussõjas langenute mälestusmärk Vigala kiriku seinal
5. Pirgu mõisa sisevaade
6. Valtu 9-kl. Kool
7. Vaade Konuvere jõe
8. Rapla EPT peahoone
9. Ratsaspordihoobused
10. Lilledel keskel
11. Mišurini nim. sovhoosi maaelamute rajoon
12. Kehtna mõis
13. Vabadussõja ausammas Raplas (taasavatud 1989. a.)
14. Rapla kirik (ehitatud 1901. a.)
15. „Estoplasti“ Rapla tsehh (valgustite montaaži tsehh)
16. Rapla panoraam
17. Rapla KEK-i peahoone
18. Koolilapsed kooliõuel
19. „Pinotex“-i tsehh
20. Sillaotsa muuseum





1 2 5 8
9
3 4 6 7 10 11

RAPLA
R A J O O N



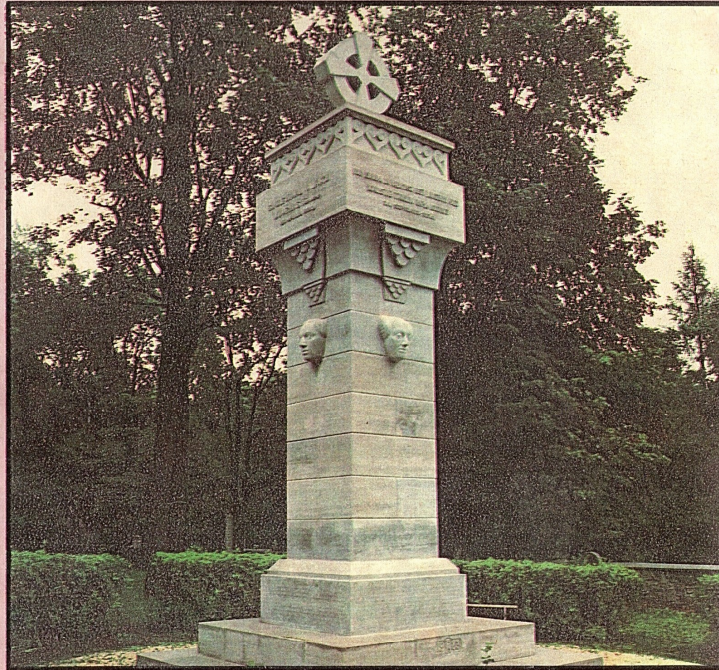
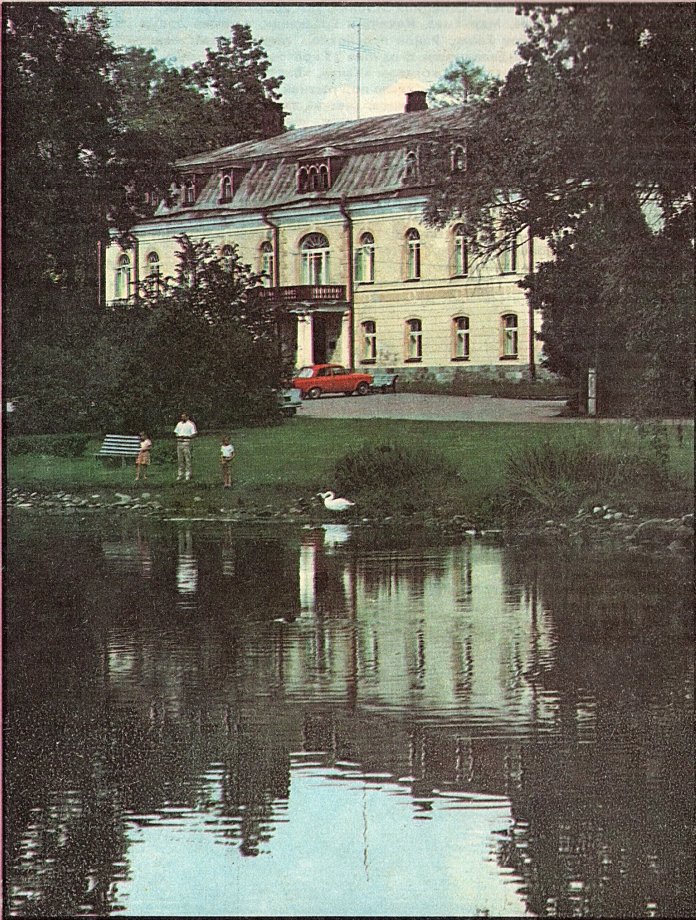
Раплаский район находится в Северной Эстонии. Там проживает 40 тыс. человек. На территории района 4 поселка: Рапла, Мярьямаа, Кохила и Ярваканди, а также целый ряд сел и деревень. Центр района — поселок Рапла. Район в основном сельскохозяйственный, но развиты также некоторые отрасли промышленности. В районе 25 колхозов и совхозов, из них наиболее известные: Кехтнский совхоз-техникум, колхозы «Кайу», «Валту» и «Кохила». Под сельскохозяйственными угодьями 98 186 гектаров, в том числе под пашней — 68 931 гектар. В районе есть и специализированные хозяйства: племенной птицеводческий завод «Ярлепа», зверосовхоз «Салугагузе», в совхозе им. Мичурина и в колхозе «Пурила» занимается садоводством. Промышленность представляют Кохилаская бумажная фабрика, стекольный завод «Ярваканди тежаэд», Раплаский цех по изготовлению светильников завода «Эстопласт» и некоторые другие. Науку представляет научный центр «Пиргу» и Кехтнский опорно-показательный совхоз-техникум.

В районе шесть средних школ, двенадцать 9-летних школ и четыре начальные школы, кроме этого среднее профтехучилище им. М. Айтсама и Кехтнский совхоз-техникум. В районе четыре больницы, 26 домов культуры и два музея — Махтраский крестьянский музей в Юуру и музей Силлаотса в Веллизе. Под государственной охраной 24 памятника истории архитектуры, искусства и археологии. В районе 17 спортивных залов и 4 стадиона.

Интересная природа привлекает к нам охотников, рыбаков, просто любителей природы. Раплаский район ждет Вас. Пословица говорит, что лучше один раз увидеть, чем сто раз услышать! Приезжайте, и Вы убедитесь в этом! Добро пожаловать!

1. Усадьба Лоху
2. Сипаская липа
3. Археологические раскопки в древнем городище в Варбола
4. Памятник участникам Освободительной войны у Вигалаской церкви
5. Внутренние помещения Пиргуской усадьбы
6. Валтуская 9-летняя школа
7. Вид на реку Конувере
8. Главное здание Раплаской Эстсельхозтехники
9. Верховые лошади
10. Среди цветов
11. Деревенские дома в совхозе им. Мичурина
12. Кехтнская усадьба
13. Памятник Освободительной войны в Рапла (восстановлен в 1989 г.)
14. Раплаская церковь (построена в 1901 г.)
15. Раплаский цех завода «Эстопласт» (монтажный цех светильников)
16. Панорама Рапла
17. Главное здание Раплаского межколхозстроя
18. Школьники во дворе
19. Цех «Пинотекса»
20. Силлаотсаский музей





12 13 15 18 19
 16
 20 14 17

HALO

