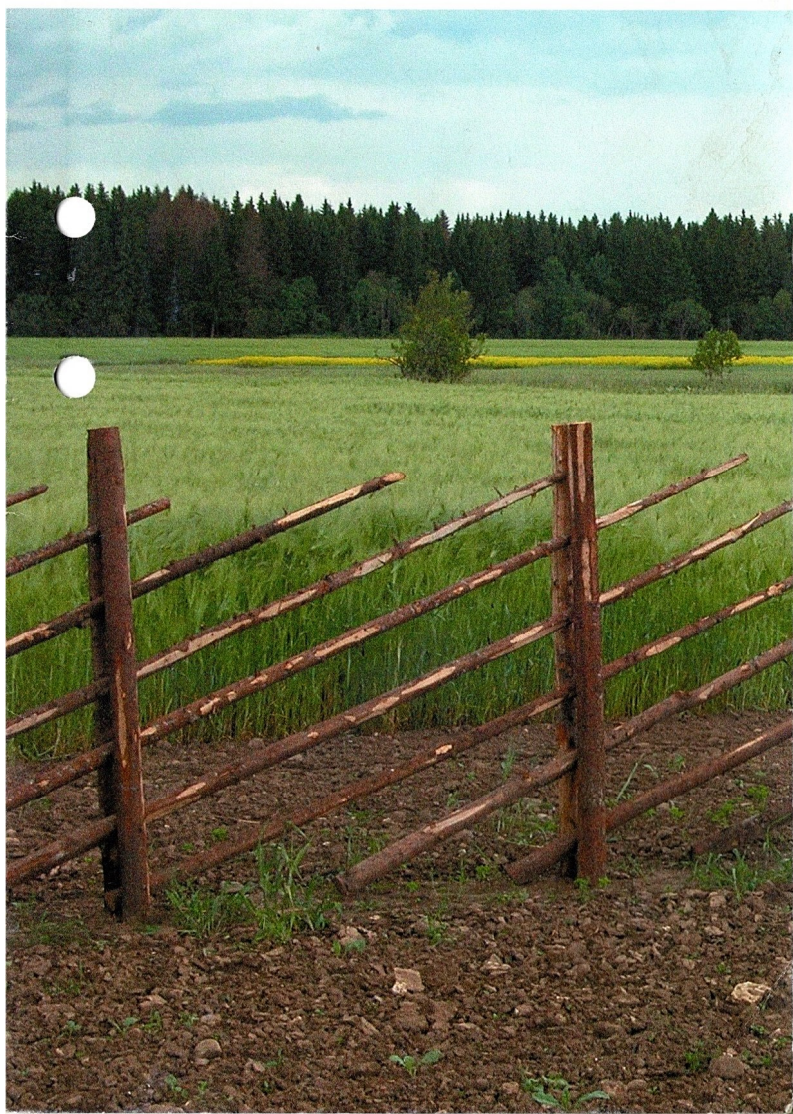
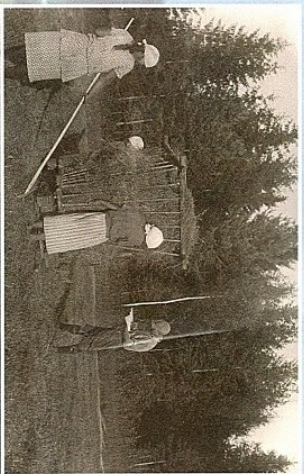




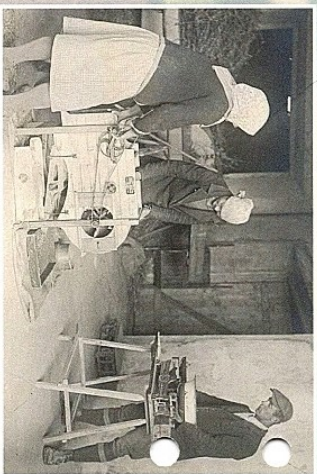
KUUSIKU KATSEKESKUS



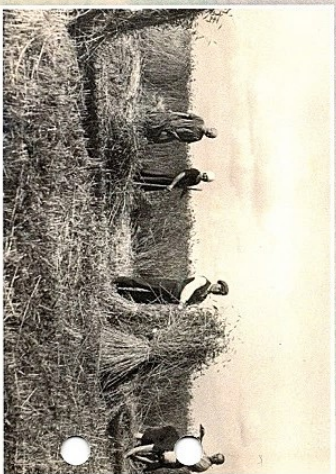
PÕLLUMAJANDUSPARK



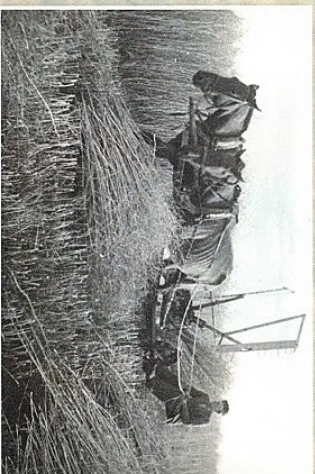
Rohumaae kaitsetel haljasmassi kaalumine (1926)



Proovide pühastamine ja kaalumine (1927)



Rukkikaitse koristus (1932)



Mesika seemnepõllu koristus (1947)

Kuusiku on leidnud esmast äramärkimisi 1467. aastal Rapla kihelkonna Kuusiku kogukonnana. Saage mõisajärgne tegevus – kaitsetariit, rajati rohumaade reoveetega valgustusamuse süsteem, jne.

Iseseisva riigina jätkates tekkis Eesti vajadus hoogne pöllumajandusliku arengu rajades seda teaduslikult põhjendatud alustele. 1920. aastal asutati Riigi Põllutöö Kaitsejama Jaak Umariku esiveetamisel Põhja-Eestisse Arukülla. Mõnede põhitsetel ei sobinud valitud koht kaitsejama eel-siseseks arendamiseks. Alates 1924. aastast jätkas Kaitsejama tööd Kuusikul, kus olid parimad majandustingimused ja pikaajalised kaitsejanduse töökogemused.

Kuusiku Kaitsekeskuse põhitsetel kätsolevat hetket on:

- ▶ teaduslike põldkaitsete korraldamine;
- ▶ riiklikud sortivõrdluskaitset (traps, rüps, teravii);
- ▶ loomiskaitset;
- ▶ pöllumajanduspargi väljarendamine.

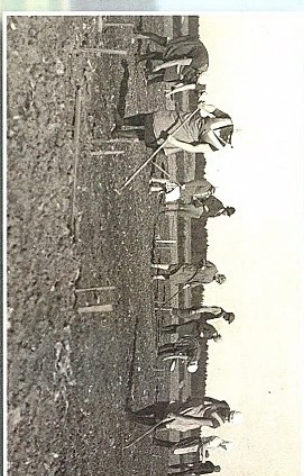
Pargi ligikaudu 5-hektarilisel maa-alal paiknevad:

pöllumajanduslike kollektsioonid
Eestis kasvatatavad suvi- ja taliteraviljad, õlikultuurid, kaunviljad, rüpselkultuurid, liblikõitelised ja kõrreised heintaimed;
köögi- ja dekoratiivtaimed
Eestis kasvatatavad liikidest ning dekoratiivtaimed, millest ei saa läbi ükski aed;
viljapuud- ja marjaaod
õuna- ja kirsipuud, sõstrad, vaarikad, maasikad;
näidiskaitset
6-väljaline kultivikord, väetuskaitse, aletegu jm.

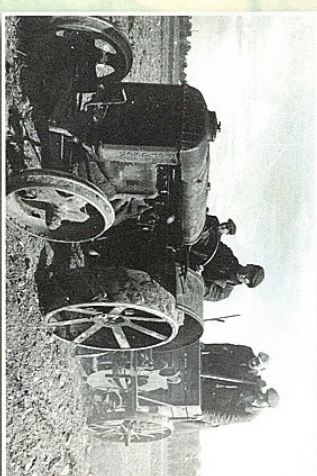
80-aastase tegevuse vältel on kaitsejama tegutsenud:

- ▶ Eesti Pöllumajandusliku Uurimis- ja Kaitseinstituudi,
- ▶ ENSV Pöllumajandusliku Uurimis- ja Kaitseinstituudi,
- ▶ Pöllumajandusliku Uurimis- ja Kaitseinstituudi,
- ▶ TA Pöllumajandusliku Uurimis- ja Kaitseinstituudi,
- ▶ EMVT Kaitsejama, kaitsejama ja kaitsegruppi ning
- ▶ alates 2002. aastast kaitsekeskuse Pöllumajandus- uurimis- ja Kaitsekeskuse koostöös.

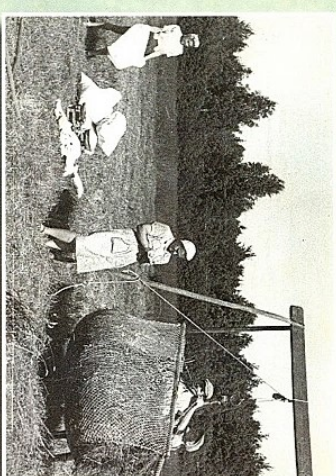
Pargi läheduses korraldab kaitsekeskus erinevaid teadus-, tootmis- ja sortivõrdluskaitset, mistõttu on huvilistel alati põhjust Kuusikule tulla!



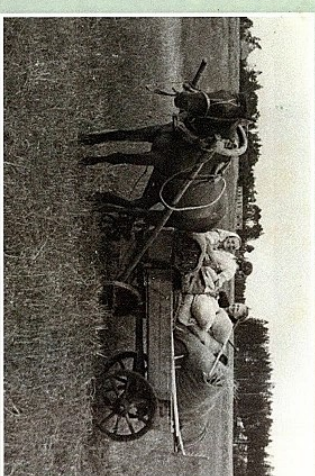
Kevadised põllutööd (pärast II Maailmasõda)



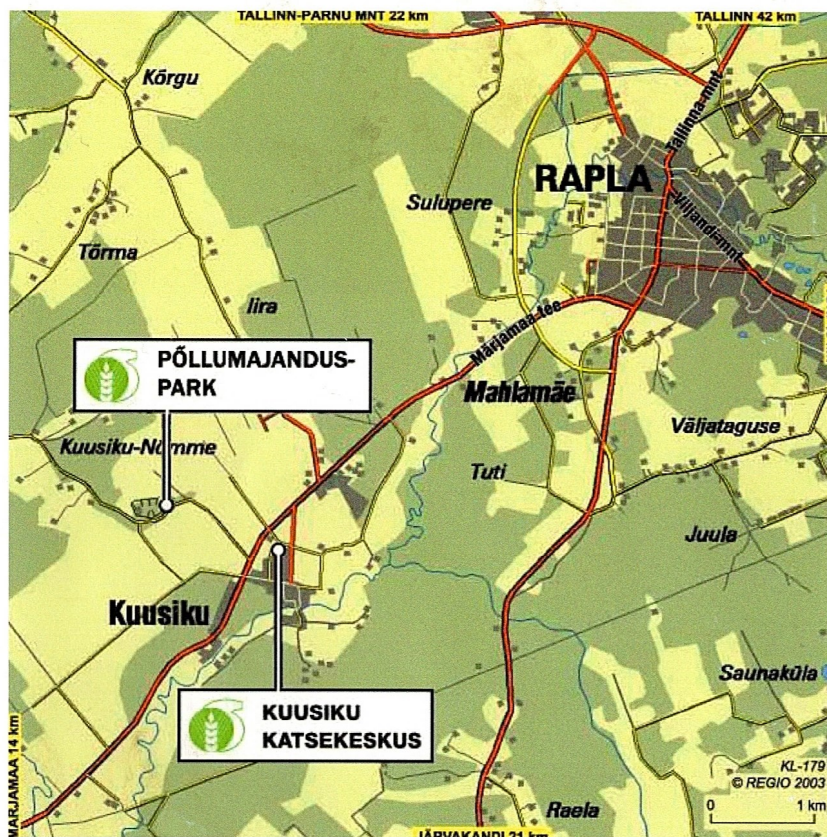
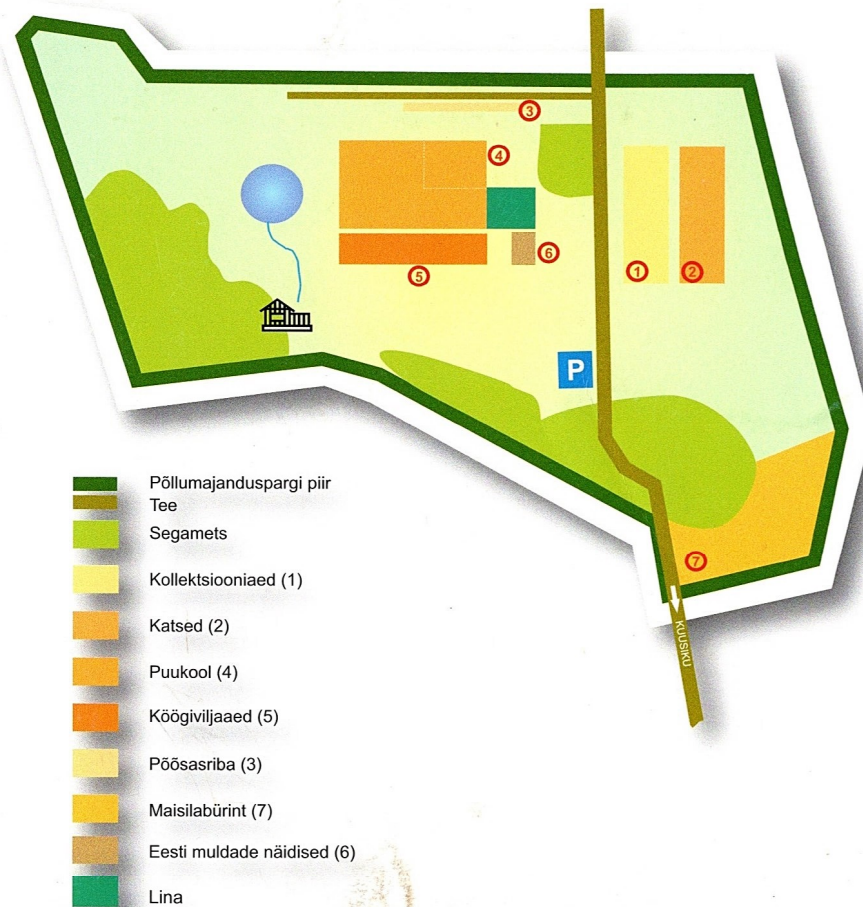
Traktorist Anton Anthonide Fortsoniga kevadkivi tegevus (pärast II Maailmasõda)



Heinamaal kaalutakse rohku (1950)



Rohumaae kaitsetel (1952)



 **PÕLLUMAJANDUSUURINGUTE KESKUS**
AGRICULTURAL RESEARCH CENTRE

Kuusiku Katsekeskus
 Rapla vald 79520 Raplamaa

Tel (48) 609 288
 Faks (48) 609 288

Juhataja Viktor Lepik
 viktor.lepik@pmk.agri.ee