

ÕIGEUSU KOOL

Ohukotsu õigeusu abikool asutati 1886, töötas veel 1911, tegevus katkendlik

MINISTEERIUMIKOOLID

Järvakandi 2klassiline mk loodi vallakooli baasil 1898, muudeti algkooliks 1920
 Kodila 1klassiline mk loodi vallakooli baasil 1908, muudeti algkooliks 1920
 Raikküla 2klassiline mk loodi vallakooli baasil 1909, muudeti algkooliks 1920
 Rapla kroonualgkool asutati 1913, liideti koos vallakooliga algkooliks 1920
 Valtu 2klassiline mk loodi vallakooli baasil 1910, muudeti algkooliks 1920

ALGKOOLID

(kaasa arvatud lasteae-alkool, kõrgem algkool ja täiendusklass)

Alu loodi vallakooli baasil 1920, katkestus 1973-82
 Hagudi loodi Seli ja Hagudi vallakooli liitmisel 1920, muudeti põhikooliks 1944
 Jalase loodi Kuusiku vallakooli baasil 1920, suleti 1961
 Järvakandi loodi ministeeriumikooli baasil 1920, muudeti põhikooliks 1944
 Järvakandi Tehaste loodi eraalgkooli baasil 1936, muudeti põhikooliks 1944
 Kabala loodi vallakooli baasil 1920, muudeti põhikooliks 1944
 Keava vallakool suleti 1920; algkool avati 1930, katkestus 1976-90
 Kehtna loodi Kalbu vallakooli baasil 1920, muudeti põhikooliks 1944
 Kodila loodi ministeeriumikooli baasil 1920, muudeti põhikooliks 1944
 Kuusiku loodi 1957, suleti 1996
 Ohekatku loodi vallakooli baasil 1920, suleti u. 1962
 Ohukotsu vallakool suleti 1920, algkool asutati 1935 ja suleti u. 1962
 Palamulla loodi vallakooli baasil 1920, suleti u. 1962
 Raikküla loodi ministeeriumikooli baasil 1920, muudeti põhikooliks 1944
 Raikküla Lastekodu algkool loodi 1925, muudeti eriinternaatkooliks 1958
 Rapla loodi kroonualgkooli ja vallakooli liitmisel 1920, muudeti põhikooliks
 Sikeldi loodi vallakooli baasil 1920, suleti u. 1950
 Valtu loodi ministeeriumikooli baasil 1920, muudeti põhikooliks 1944

PÕHIKOOLID

(sealhulgas mittetäielik kk, 7-klassiline, 8-klassiline, 9-klassiline)

Hagudi loodi algkooli baasil 1944, töötab tänaseni
 Järvakandi loodi algkooli baasil 1944, töötas 1977-87 abikoolina
 Järvakandi Tehaste loodi algkooli baasil 1944, muudeti keskkooliks 1957
 Kabala loodi algkooli baasil 1944, katkestus 1970-90
 Kehtna loodi algkooli baasil 1944, töötab tänaseni
 Kodila loodi algkooli baasil 1944, töötab tänaseni
 Raikküla loodi algkooli baasil 1944, töötab tänaseni
 Rapla loodi algkooli baasil 1944, liideti keskkooliga 1950
 Valtu loodi algkooli baasil 1944, töötab tänaseni

GÜMNAASIUMID

(sealhulgas progümnaasium ja keskkoolid)

Järvakandi loodi Järvakandi Tehaste põhikooli baasil 1957, l end 1960
 Rapla Vesiroosi Gümnaasium asutati 1988 uue koolina, l end 1989
 Rapla Ühisgümnaasium loodi Harjumaa Progümnaasiumina 1935 Paldiskist Raplasse, l end progümnaasiumist 1938, gümnaasiumist 1942

JUUBELID JA JUUBELI-SÜNNIAASTAPÄEVAD I.VII 1999-31.XII 2000

90 Paul Rummo 14.VII 99 kirjanik
 190 Ludvig Karell 25.VII 99 köster
 75 Hannes Medell 3.VIII 99 muusikategeflane
 90 Uku Masing 11.VIII 99 teadjamees
 110 Otto Tief 14. VIII 99 poliitik
 100 Martin Laurimaa 5.IX 99 muusikaõpetaja
 70 Uno Tinitis 24.IX 99 majandijuht
 140 Jaan Lensmann 8.X 99 talunik, seltside asutaja
 90 Linda Raus 17.X 99 taidlusjuht
 110 Kaarel Liidak 12.XI 99 agronoom, riigiametnik
 100 Aleksander Valgma 24.XI 99 koolijuht
 75 Harri Kuusemets 7.XII 99 majandijuht

160 Jüri Tamberg 8.II 00 koolmeister
 110 August Riismann 28.II 00 kooliõpetaja
 110 Otto Rästas 4.II 00 punapoliitik
 140 Joosep Maksim 6.II 00 vallakirjutaja
 100 Elss Käspre 6.II 00 ajakirjanik
 60 Andres Ehin 13.III 00 kirjanik, tõlkija
 125 Johannes Reintalu 31.III 00 koolmeister, ajakirjanik
 60 Heldur Rahuoja 7.IV 00 haridusjuht
 70 Lembit Arro 15.IV 00 agraarpoliitik
 75 Karl Estrik 18.IV 00 koduloolane
 130 Joosep Liiv 4.V 00 pastor
 120 Hans Turp 17.V 00 kooliõpetaja
 70 Andreas Tuuksam 3.VI 00 loomaarst
 110 Aleksander Leitmäe 22.VI 00 koolijuhataja
 120 Hermann v Keyserling 20.VII 00 filosoof
 110 Mihkel Piper 25. VII 00 koolmeister, ärimees
 100 Johannes Võmma 19.VIII 00 ohvitser, talunik
 70 Lembit Raave 22.VIII 00 põllumajandusteadlane
 70 Arnold Pukk 20.IX 00 aiandusteadlane
 75 Oliver Puri 23.IX 00 sporditegelane
 70 Ester Kulagina 9.X 00 õpetaja, koduloolane
 90 Osvald Ellermaa 4.XI 00 õpetaja, taidlusjuht
 230 Adam J.v Krusenstem 8. XI 00 maadeuurija, admiral
 75 Hans Makus 16.XI 00 koolijuht
 70 Viljo Kabonen 21.XI 00 koolijuht
 100 Aleksander Siimon 29. XII 00 aiandusteadlane

KOOSTANUD Arvi Paidla



KIHELKONNA KOOLID

ÜLDHARIDUSKOOLID

Kõstrikool olemas 1694, töötas veel 1703
 Rapla olemas 1840ndate lõpul, muudeti vallakooliks 1868

RÄNDKOOLMEISTRID

Hagudi Ranna Jaak
 Keava Otsa Hans, tunnistus 1821
 Rapla Raega Pärn, tunnistus 1821, surmud 1832
 Kangor Juhan, ametis 1832
 Valtu Väana Jüri, töötas 1865-67

KÜLA- JA MÖISAKOOLID

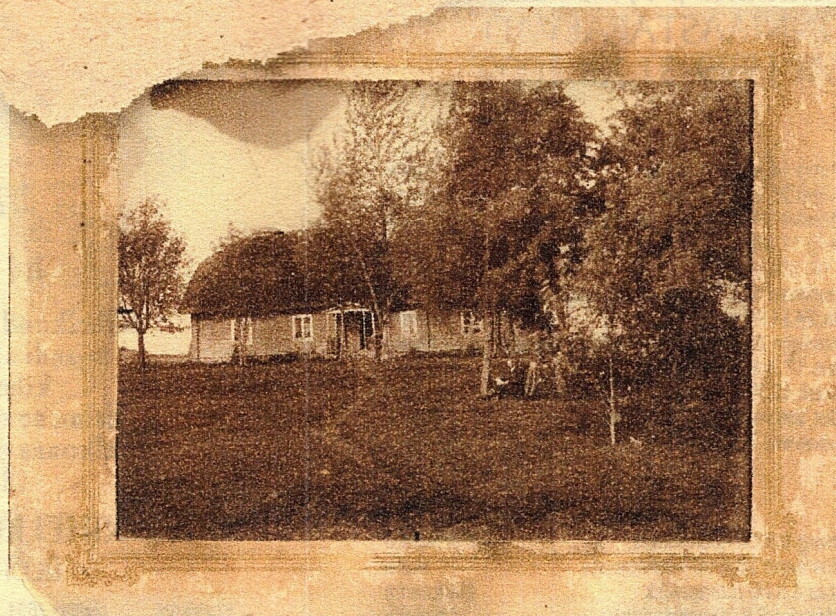
Järvakandi töötas mõisakoolina 1814-49 ja 1861-68, muudeti vallakooliks
 Kabala töötas mõisakoolina 1841-49 ja 1864-68, muudeti vallakooliks
 Kehtna (Kalbu) töötas mõisakoolina 1844-89; muudeti vallakooliks
 Kodila töötas kroonuvalla koolina 1851-68, muudeti vallakooliks
 Kuusiku (Sikeldi) asutamisaajaks antud 1841, kuid täpsem teave vallakooli ajast 1868
 Ohekatku töötas mõisakoolina 1845-60, taasasutati vallakoolina 1870
 Raikküla töötas mõisakoolina 1849-56 ja 1866-68, muudeti vallakooliks
 Seli asutamisaajaks antud 1860, kuid täpsem teave vallakooli ajast 1872

LUTERLIKUD VALLAKOOLID

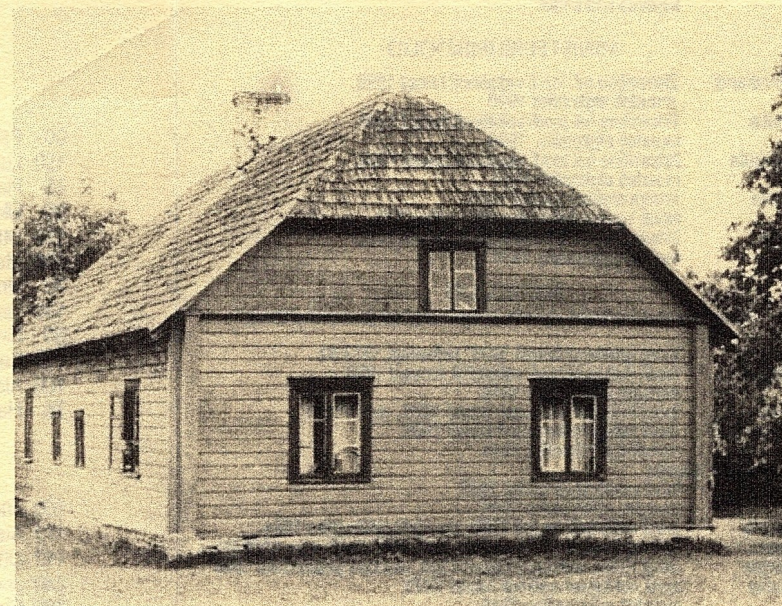
Alu asutati 1868, muudeti algkooliks 1920
 Hagudi asutati 1870, liidetuna Seliga muudeti algkooliks 1920
 (Jalase) Kuusiku asutati 1880, muudeti algkooliks 1920
 Järvakandi muudeti vallakooliks 1868, ministeeriumikooliks 1898
 Kabala muudeti vallakooliks 1868, hiljem algkooliks
 Kalbu muudeti vallakooliks 1889, muudeti Kehtna algkooliks 1920
 Keava asutati 1872, suleti 1920, taasavati algkoolina 1930
 Kodila muudeti vallakooliks 1868, ministeeriumikooliks 1908
 Ohekatku asutati 1870, muudeti algkooliks 1920
 Ohukotsu asutati 1876, kinni 1895-99, suleti 1920, taasavati algkoolina 1935
 Palamulla asutati 1913, muudeti algkooliks 1920
 Paluküla ainus teade 1870/71 õppeaastast
 Raikküla muudeti vallakooliks 1868, ministeeriumikooliks 1909
 Rapla muudeti vallakooliks 1868, hiljem algkooliks
 Seli vallakool 1872-1920, siis liidetuna Seli-Hagudi algkool
 vallakool 1868-1920, siis muudeti algkooliks
 Valtu asutati 1867, muudeti ministeeriumikooliks 1910
 Vastja asutati 1871, suleti u. 1920



LINDA RAUS, TAILLUSJUHT



KABALA KOOLIMAJA XIX SAJ. LÕPUL.
1875.A KOOLIMAJAKS E HITATUD HOONE
PRAEGUSES LÕPEMETS SA KÜLAS.



JALASE KOOLIMAJA 1960. AASTATEL, SINDLIKATUSEGA.



JÄRVAKANDI PÕHIKOO L PURKUS LOODI ALGKOO LI BAASIL
1944. AASTAL.



JALASE KOOLI JUHATAJA
ALEKSANDER VALGMA.



JALASE KOOLIMAJA, 1990. AASTATEL.
TÖÖTAS KOOLIMAJANA 1961. AASTA KEVADENI.
1990. AASTAL PAIGUTATI ÕUELE KIVI
JALASE KOOLI 110.AASTAPÄEVAKS.