

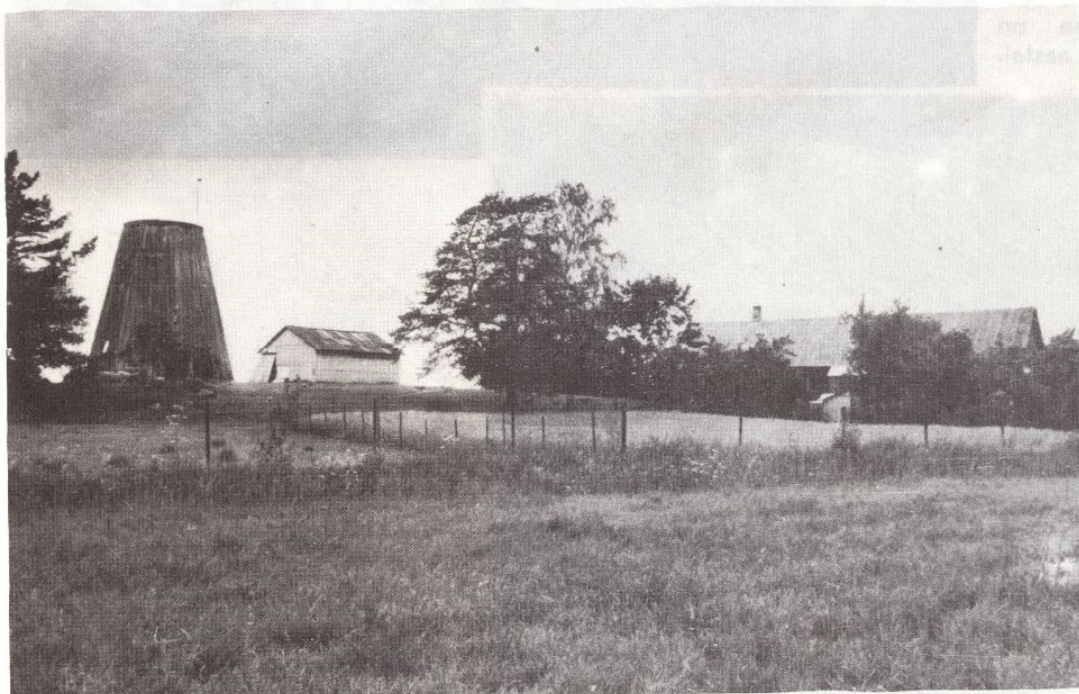


VALTU



Nr. 23
AUGUST II
1989

NURME KÜLA

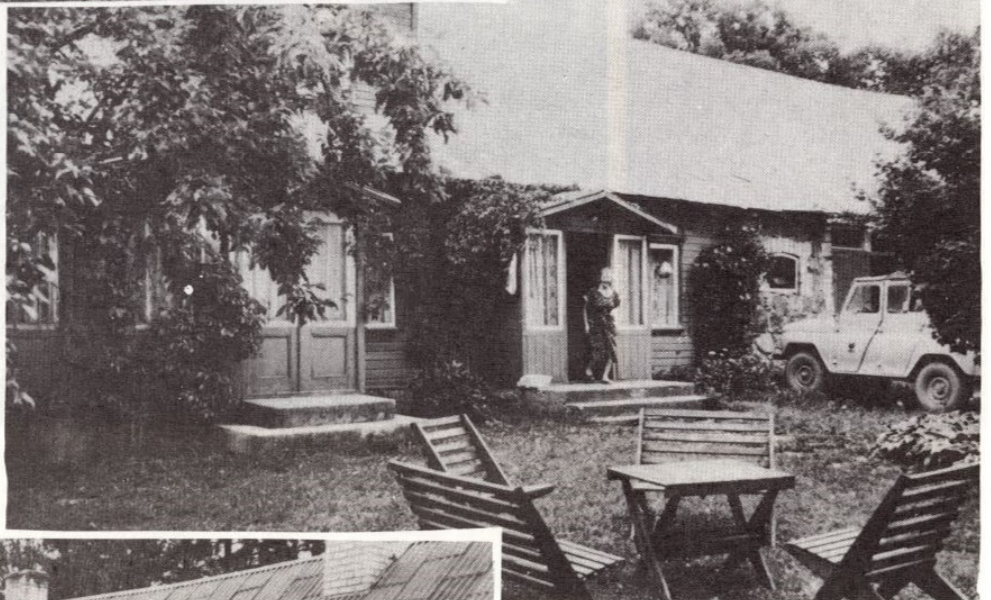


● Kukemetsal elavad Randjärved. Peremees Jaan on teatud kodu-uurijana, tütar Saima on praegu andekas kunstnik, perenaine Leida on harrastuskunstnik. Teada on ka, et Kukemetsa laut valmis aastal 1883.

● Kioleina-Veski ehitati valmis 1928. aastaks. Peremees on Endel Kiolein.



● Vana-Põlma ehitus-aastaks on 1911. Siin elab Johanna Põlma.



● Artur Kaur ja tema noorrahvas on Lepikul ikka kodu hoidnud eeskujulikuna. Hoone on ehitatud 1920. aastal.



● Tedre ehitati 1914. aastal Mihkel Sõmeri poolt. 1983. aastal valmis Tedre uuena. Peremees on Viktor Reino.

SAKSA KÜLA



● Palgi-Kõrtsi on perekond Pihlaka kodu. Uus maja valmis 1953. aastal.



● Saueaugu on muutunud tundmatuseni. Praegu elavad siin vanaperenaine Elizaveta Valge ja tütar ning väimees perega.



● Kõpu ehitasid Kentsapid. Praegu elab siin Veera Inglise, endiste omanike kasutütar. Perekond Puunurm on siia endale kena kodu rajanud.



● Kaerepere üks uhkemaid talusid oli Matsihansu ehk Vainu. Pärast perenaise Pauliine surma on maja tühi. Siia asuvad elama Rebelid.



● Epamardi oli tuntud töömehe August Leinola kodu. Siin elatakse aastast 1880. Praegu elab siin Heldur Lukas perega.



● Uuetoa on Osvald ja Aino Ellermaa kodu.

KAERE
KÜLA

VAATA KA

EPERE

KA PÖÖRDEL



● Männiku oli kodu-
taluks Kaerepere ühis-
konnategelasele Villem
Männistele. Praegu elab
siin Jaan Piirioja perega.



● Kutseri-Sepal ela-
vad perekonnad Lein-
bergid ja Pöllud. Talu
algusaastaks on 1886.



● Kruusimäe on Põd-
rade kodu. Talu sai valmis
1929. Praegu on siin kas-
vamas vanaperenaise
Emilie tütretütrepöeg
Rein Uustalu.

KAEREPERE KÜLA

VAATA
KA EELMIST
LEHEKÜLGE

● Noti talu on Parvede kodu. Siin on alati olnud palju noort rahvast.



1. 07. 1989

PIIM JA FARMID

Kogutoodang (ts) ja lehma kohta aasta algusest ja võrreldes möödunud aastaga (kg).

Ostašnikova, E.	914	3055	+893
Ammermann, Th.	601	2840	+322
Raudkats, J.	633	2662	-22
Novošilova, E.	875	2793	-94
Parker, M.	591	2606	-3
Laineste, E.	612	2591	-8
Laineste, T.	591	2566	+204
Põldme, G.	871	2723	+33
Kraam, V.	516	2591	+41
Õispuu, S.	575	2649	+167
Raudkats, H.	586	2405	-126
Ammermann, Tr.	558	2562	+113
Perun, M.	786	2412	-218
Kallaste, A.	608	2250	-37
Van-Grusen, M.	493	2237	-45
Rand, E.	559	2220	-49

TÕÜJAOTUSEGA LAUDAS

Raudkats, T.	1174	2670	+285
Soomann, H.	1370	2463	+219
Puuorg, S.	1085	2330	-37
Raag, O.	1098	2306	+84
Ananjeva, D.	1224	2445	+277
Jevremenko, L.	1146	2264	-301
Küla, S.	1060	2163	+88
Jürgens, E.	1037	2185	-425
Matijevskaja, J.	939	2179	-72
Tšaban, T.	896	2128	+10
Merisalu, H.	962	2018	+14
Lember, M.	966	1982	-182

FARMID

Kumma	2741		+221
Ingliste	2684		+191
Pae	2503		+221
Lau	2376		-71
Kalda	2312		+102
Hertu I	2293		-52
Hertu	2240		-52
Hertu II	2193		-53
Ingliste osakond	2429		+58
Valtu osakond	2364		+9

MAJANDUSLIKU TEGEVUSE PÕHINÄITAJAD

	1989. plaan	1.07.89.	1.07.88.
TAIMEKASVATUS			
Laekumine realis-st tuh. rbl.	218	32	47
Teravilja riigile t	350	-	-
AIAND			
Laekunud realis-st tuh. rbl.	530	308	388
LOOMAKASVATUS			
Keskmine lehmade arv	1035	976	1043
Piima kogutoodang t	4761	2331	2489
Piima lehma kohta kg	4600	2388	2360
Müüdnud piima riigile t	5000	2457	2606
Laekunud realis-st tuh. rbl.	1937	874	923
Toodetud veiseliha t	436	230	205
Veiste ööpäevane kaaluive g	595	692	599
Laekunud realis-st tuh. rbl.	1379	805	791
Toodetud sealihaga t	561	298	294
Saadud põrsaid -	7000	4016	3858
Sigade ööp. kaaluive g	434	528	501
Laekunud realis-st tuh. rbl.	1370	657	606
Müüdnud riigile liha t	1000	558	556
Kokku laekunud loomak-st tuh. rbl.	4747	2364	2351
JOOKIDE TSEHH			
Õlle villimine tuh. dal.	200	114	50
Veini villimine tuh. dal.	6	-	10
Laekunud realis-st tuh. rbl.	1700	863	761
Estosteriili tootmine t	440	352	223
Laekunud realis-st tuh. rbl.	2050	1700	1103
PJIDUTSEHH			
Laekumine realis-st tuh. rbl.	100	27	-
KOKKU LAEKUMINE tuh. rbl.	12145	7044	5546

Koostas HELLE TUKK

ÕNNITLEME ABIELLUMISE PUHUL!

NÜÜD KAHED JÄLJED
TEELE JÄÄVAD,
KAHED JÄLJED
KÕRVU KOOS.
SINU, MINU ELULUGU
SAAB NÜÜD
MEIE ELULOOKS.

KAIRE JÕULU JA ARDI PIHLAKAS
29.07.

ÕNNITLEME PERE JUURDEKASVU PUHUL!

SÜDAMESOOJUST
JA PIKKA MEELT
PISIPERE JAOKS

Anneli ja Kaido Kelement
tütar KRISTEN 5.06.89.

* * *

Eva Ammermann
Õllar Lõiv
tütar 25.07.89.



Sellel kevadel saatis Valtu lasteade teele oma kõigi aegade väikseima lennu — 8 vormimütsis poissi ja tüdrukut. Opetaja Kio käe all saab neist kindlasti klass, mille kohta võime öelda „Väike, kuid tubli!”

Soovime hingeilu ja usinust teile, tüdrukud: „Aire ja Egne, Eike ja Kätilin. Poistele — Margusele, Hendrikule, Virgole ja Priidule aga töökust ning alati õiget mehemeelt!

JÄLLE PRUUGITUD JA PRUUKIMATA KAUPA!

Nagu paljudele teada, toimus kevadel Valtu klubis pruugitud kaupade suurmüük. Kuna ürituse kohta oli kuulda ainult pooldavaid sõnu, julgevad korraldajad arvata, et rahule jäid nii kauba müügile toojad kui ka selle ostjad. Omalt poolt lisan, et ka kohapeal müüjatele pakkus igapäevatööst erinev töö vaheldust, mistõttu on soov

üritust korrata. Siinkohal olgu teadmiseks, et me müüsimise kaupa 1700 rubla eest, mis tähendab, et nii palju raha seisis mittevajalike esemete all kodudes.

Kuna esimesest suurmüügist osavõtt oli siiski liialt tagasihoidlik, mida võib enesekriitiliselt pidada ka vähese reklaami süüks, siis alustame seekord

reklaamiga varem. SÜGIS-TALVISTE KAUPADE MÜÜGIKS VASTUVÕTTU ALUSTAME SEPTEMBRI TEISEST NÄDALAST, MÜÜGI PLANEERIME PALGAPÄEVAJÄRGSELE NÄDALALE. Suveriided jäägu seekord kappi, müügile ootame laste, naiste ja meeste džempereid, kampsuneid, kleite, kostüüme, pükse, jopesid,

mantleid, kombinesoone ja kõiki liike jalatseid. Päril moest läinud asju ei maksa tuua, sest nendel minekut pole.

Nii et, olge head, praegu on paras aeg riietepigid üle vaadata, seismajäänud ja lastele väikseks jäänud riided-jalad nõud puhastada ning uuesti ringlusse lasta, sest ese, mis Teile on muutunud mittevajalikuks, võib teisele osutada hädavajalikuks.

Teavet saab telefonil 669 ja teadaanded täpsete kuupäevadega pannakse üles töökohades. Jälgige reklaami ja ärge jääge pealtvaatajateks.

HELLE TUKK



SEE PÄEV TOOB MÄLESTUSTE
KAUNIST KULDA,
TOOB RÕOME, ÖNNESOOVE
HÄID...

3.09. REIN TUKK	35	16.09. VAIKE RADIKO	60
5.09. LIIDIA LOITJÄRV	50	16.09. AADU KESSEL	35
6.09. MILVI LEINARU	55	18.09. MAHTA EPPA	80
13.09. AHTO LEINARU	30	20.09. HARRI KIO	40
13.09. VELLO HEINARU	60	20.09. HELJU SOOMAUN	55
15.09. VALENTIINA USTINOVA	60	24.09. TAMARA VAHI	50
		25.09. VALDUR PÄRT	20



„ÄRATUS“

Just sellist pealkirja kannab Rein Saluri stsenaariumi järgi vändatav „Tallinnfilm“ uus mängufilm. Lühivõtte tulevase filmi sisust andis Valtu infolehele režissöör Jüri Sillart.

„Õigupoolest oleme Hõredal juba mitmendat korda. Juunikuus vändatud kaadrid osutusid tehniliseks praagiks ning täna (s.o. 13. juulil) üritame teha duublid. Tegevus toimub saatuslikul 25. märtsi

õösel 1949. aastal. Mõisa on kokku kutsutud valla aktiiv ja isetegevuslased. Oodatakse tähtsat teadet, mis aga kuidagi ei jõua kohale. Lõpuks südaöö paiku saabuvad sõdurid ning salajane käsk, mis näeb ette minna kulaklikeks perekdeks tunnistatud pereliikmete järele. Käsk täidetakse, unesegased inimesed aetakse autodele ja viiakse raudteejaama, kus seisab ees pikk teekond Siberisse.

Peale Hõreda on filmivõtted toimunud veel Laekveres ja Jõgeval. Filmi operaator on Mait Mäekivi. Osades näeme Eesti tuntumaid näitlejaid Tõnu Karki, Arvo Kukemäge, Anne Paluveri, Maria Klenskajät, Sulev Luike, Kalju Kiiska, Mati Kloorenit ja mitmeid teisi. Kinodesse peaks film jõudma järgmisel aastal.“

AARE HINDREMÄE tekst ja foto

VELJO SINIKAS
MEELIS SASSIAN
VELLO VIIRA

ENE JÜRGENS
TARMO KOIT
RAIDO VARES

SVEN HAGGI

RAIN SUSSI

MADE PÕLMA
JAAN KÕRTSINI
ANDRUS TALING
JAAN ALMERS
KATRIN MÄGI

OMAR JAESKI

TÖÖLE TULNUD.

karjak	4.06.1989. a.
puidutsehhi tööline „Estosetriili“	5.06.1989. a.
tööline	8.06.1989. a.
lüpsja	13.04.1989. a.
puidutsehhi tööline	20.06.1989. a.
põllutöomasinate meister	26.06.1989. a.
põllutöomasinate meister	26.06.1989. a.
põllutöomasinate meister	27.06.1989. a.
haljastustööline	27.06.1989. a.
elektrik	27.06.1989. a.
traktorist	29.06.1989. a.
põllutööline	3.07.1989. a.
jookidetööstuse tööline	11.07.1989. a.
metsatehnik	14.07.1989. a.



Südamlik kaastunne **Tamara**
Tšabanile perega
tütre **MARINA**
surma puhul

TÖÖLT LAHKUNUD

KARLE RAHU	-	1.06.1989. a.
REIN OJAMETS	-	8.06.1989. a.
HANS SOOM	-	26.06.1989. a.
RAIDO VARES	sõjaväkke	27.06.1989. a.
RAIN SUSSI	sõjaväkke	30.06.1989. a.
TAIVO LAINESTE	sõjaväkke	30.06.1989. a.
ANDRUS TALING	sõjaväkke	30.06.1989. a.



Vastutav toimetaja
ENDEL MALTSAR.
Tegevtoimetaja
AARE HINDREMÄE.
Kujundus
HANNES TEETS.

Valtu kolhoosi infoleht. Toimetus: 203500 Rapla rajoon, Rapla sidesõlm, tel. 62-621. Trükiarv 600. Tasuta.

Maht 1,0 trükipoognat. Trükikoda „Oktoober“, Kreutzwaldi 24.

Tellimise nr. 3134.