

IV

TOOTRISBAASIDE ORGANISERINIS

JA ARENG

NIISUGUNE OLI MEIE TOOTMISBAAS

Ulo Rosulus,
tootmisosakonna juhataja

Nimetuse tootmisbaas Atlas võib
julgesti panna jutumarkidesse.

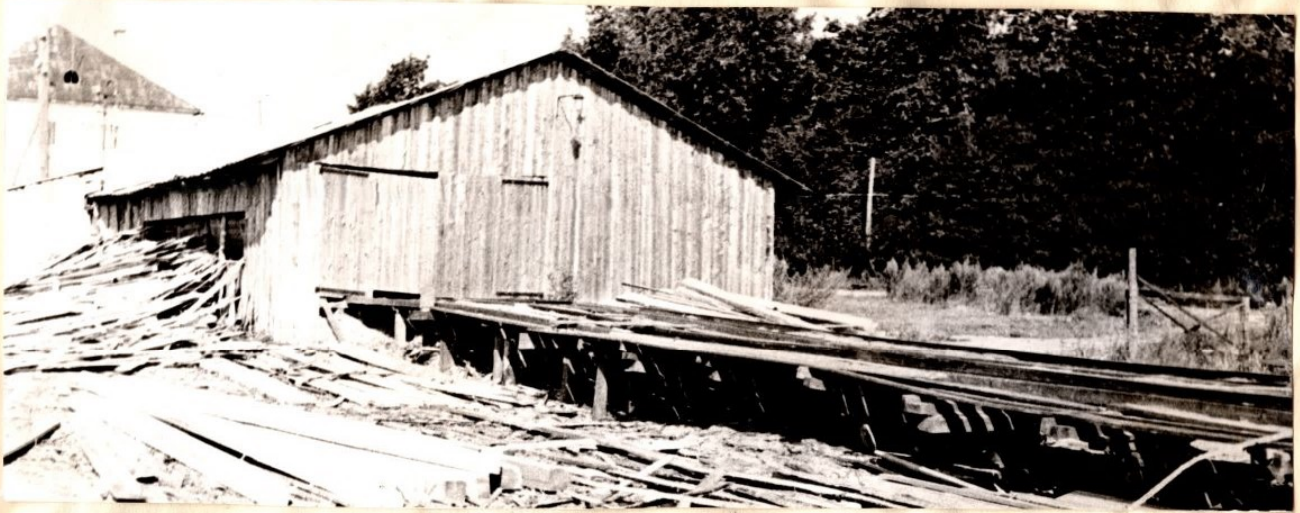
Kasutasime kaht hoonet, kui neid
hooneteks nimetada võib - pinnalau-
dadest kuur seeveskika ja vana moisa
toad puidu- ning mehhanikatekojaks.
Viimase õhes otsas olid Mehtra sov-
hoosid testajate loomalaudad. Hoone
ise aga põsis tugevate najal. Kui jä-
rolevalve ja hool "haige" ole pärast meie ärakolinist lõp-
pes, variseki katus sisse.



Mehhanikatehnik oli 1961. aasta algul üks inimene ja
toodanguks ainult sepiid. See mees oli Edgar Sepp, kes
on meil tubliina tuntud. Peale kahe kuldse kae olid tal ka-



Atlas tootmisbaas. Vasakul puidutehnik, mida kasutatakse
ka praegu. Metallitehnik ja sepikeja katus on sisse lango-
nud (kaskel). Siin tehti autodele remonti ja ehitustele vaja-
likke metallisepiidid.



Niiugune oli esimene saeveski. Praegu on see üle antud
Maatre sovhoosile.

autada ääs, alasi, sepatööriistad ja smirgelkai. Keevitusag-
regraati ja puurmasinat ei olnud. Keevitus ja puurimine tehti
umbes poole kilomeetri kaugusel Maatre sovhoosi töskoja ees-
siti, kui majandi remondimised olid tõe lõpetanud. Asi para-
nes märksa 1961. aasta kevadel. Siis otsustas hankida keevi-
tusagregraati ja veidi hiljem ka väike puurmasina puurpink.

Sepp tõi oma omasti okside. Tema vaarilist abiliist
leida oli üsna raske, sest tema tööstuspole ei pidanud keegi
kõne vastu.

1962. aasta algul otsustas talle võtta veel Toon Sarapuu
ja veidi hiljem Alfred Valdek. Siis hakkasid ka autod juba
vananema ja remonti vajama.

Suursaaduseks oli metallitreipingi saamine. See oli fir-
ma "Fischer" toode, 1967. aasta väljalase. Need polnud vaja
iga poldikese pärast joosta sovhoosi töskotta või isegi ka-
heksa kilomeetri taha koondise osakonda.

Tõe maht keevas ja vajadus spistidele suurenes. Atla

umbrusest teist seppa ei olnud võtta ja ka rünnakudega oli kitsas. 1962. aastal loideisime Kopla lähedal Olejõe kolle kolle seppikoja ja ka sepa. Kui talvel tuiskas tee umbe, oli lugu paha. Seepärast vedasime talveverand suvel kohale ja seppised talvel autoteeni kollest loendatud hobusega. Peansi, et esjad korra said.

Saevaskis oli suurendamiseks seismiseks saamine. Metallidetailid valmistati koondise töökojas, puust raamistik ja montaaži tegid omad meistermehed.

Kaeva, lulle ja järvekandi puidukuivatites veeti meid harva jutule. Aga kuivatada oli vaja. Ja hakkasimegi pihta. Ehitasime kasutamata sarasse kolde. Ka plekist torud olid lihtsad teha. See hädabinao mahutas 6-7 tühumetrit materjali ja pärast 10-15-päevast kütmist võis kuiva puu viia puidutehnikotta.

Selles teostas neli meest brigadir Eduard Kooosikse juhitud. Rohkem sinna inimesi ei mahtunud. Suuremad detai-



Wissugune oli autogaraad kaheksale meesinale. Praegu seda enam keegi ei kasuta.

lid tuli kokku löse väljas. Masinad olid osaliselt kohapeal valmistatud või veneaegast teostatud, kuid asja asjad ära.

1963. aastal saadeti Gõrda tööruum Repias ja EKVL tootmisbaasilt ette mõned puidutööstlemise masinad. Nend viisime teele votta veel neli tublit meest eesotsas brigadir H. Heinastega.

Setoõnnerude valmistamiseks Gõrisine 1961. aastal ruumid Hilturini-aimeliselt sohvooisilt ja brigadir Erich Nõu juhtimisel hakkas töö käima.

Ehituspäsi tootmine Heikkõla murrust. Peosurõõmine käis samamoodi nagu praegu - kiilu ja kangiga.

Nii me siis elasime, olime ja töötasime. Kuid inimestel oli tühed ja kohusetunnet. Palju tehti ära sõna teises mõttes mitte kusagil ja mitte millestki tein tublidele töömeestele.

JA NIIHUGUNE ON TA NÕUD

Mato Poldsepp,
tootmisbansi juhataja



Uue tootmisbansi rajamist
Raplasse alustati 1963. aas-
tal. Sisese suurema ehituse-
na valmis 1965. aasta septemb-
ris kaasaegse tootmistehnolo-
giaga saeveski. Nõud muutusid
tarbetuks vaikese võimsusega
ja taltsi mehhaniseerimata
saeveskid. Atla oma anti ole
sovhoosile ja endise Marjanna
kontori saeveski konserveeriti.

Uue valmisolega laks ajalukku palkide mitmekordne
veeretamine ja karuga ottevedamine ning saetud materjali-
de tõstmine ja tagasivedamine, et anda puidule kindiline
kuju.



Maja nagu seltub tunduval maalil akendest, klaasi kasuta-
misest üldse. Maeldiv on veadate uut kontorihoonet.

Töölistel pole vaja enam sarikapanni ees kumerdada või nahke rorida, mis maksi alla ei mahu. Meestel olid kaalad kanged aluspole vahtimisest (ketus või kaela kukkude) ning alustel need mornid alalistest kurtmistest viitaste teetüingimuste üle. Uues on igatahes pikkust ja laiust, kõrgust ning valgust.

Saeveski töötajad brigadir Heimar Kungla juhtimisel on rahuldunud ehitusobjektide vajaduse ja võib arvata, et nad suudavad ka edaspidi täita järjest kasvavaid nõudmisi.

Teise nimetamisvaarse ehitusena valmis moodunud aasta



õopu teentraal-
katlamaja koos
puidukuivatiga.
Viimase võimsus
on 20 tihumestrit
keskmiselt 80 tun-
ni jookul, mis
õguti rahuldab
meie vajaduse.

Uue keskuse
teentraalkatle-
maja.



Wendest palkidest saetakse ehituste puitdetailid.
Paremal uus saeveski, vasakul peatselt valniv knaasagne
puidutskoja hoone.

Ehitati kõik kommunikatsioonid (vesi, kanalisatsioon,
elekter jne.) ning lubjasekla.

1966. aastal alustati puidutskoja ehitamist, mis välis-
ilmelt ja võimsusest oletab kõik EKS eeteeni "veened" vaba-
riigis ja isegi väljapoole. Valmis saab ta 1968. aasta algul.



Uued loodud Rapla tootmisbaasid.

Lubjakustubussõlm.



Siis peaks meil jätkuma kaiki puittöoteid. Seni tuleb kahe kolmandikku tarvidusest henkida valjastpoolt.

Olemasolevaid laudsepatškodasid - neid on praegu kolm - ei voikigi nimetada täskodadeks. Üks asub Atla mõisa kivitallis, kus on pime ja kalm. Teine, Marjamaa asukas, mahutab kaks meest ning paar kõige algilisemat täspinki. Rep-

la oma on renditud ETKVl Ehitusvalitsuselt ja ei vasta enamti nõuetele.

Kuid kõigest hoolimata on meie laudsepad brigadiride Eduard Kõssikse ja Heino Heinaste juhtimisel edukalt täitnud kõik plaanislesanded ja toodangu mahuga rühkinud EKE eesmärgi laudseppade etteotsa.

Uus tootmisbaas on plaanis täielikult valja ehitada 1969. aastaks. Praegu on veel rajamata segusõlm ja betoonitsehhi,

heakorrasatamata territoorium ja valmis ehitamata puidutsest-
lemiskompleksi kuuluvate hoonete vahelised traaversteed. So-
da kaike peaks joutama peari aasta jookkul.



Vaade uuele mehhaniseeritud saeveskile teentraalkatlang-
ja-poolaest otsast.