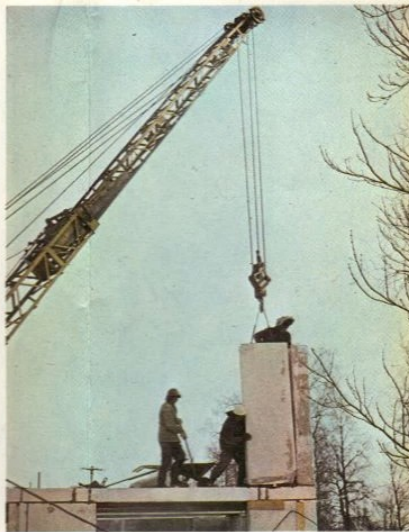
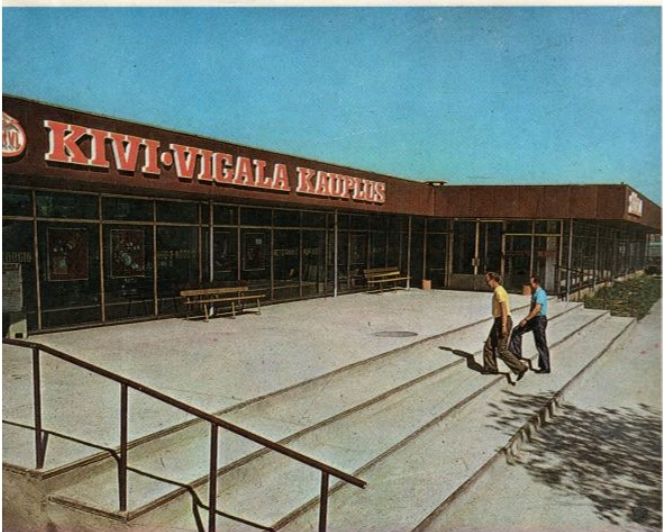
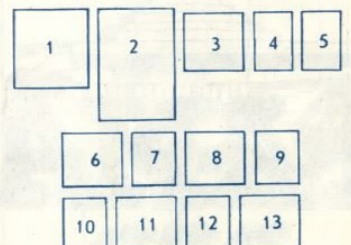
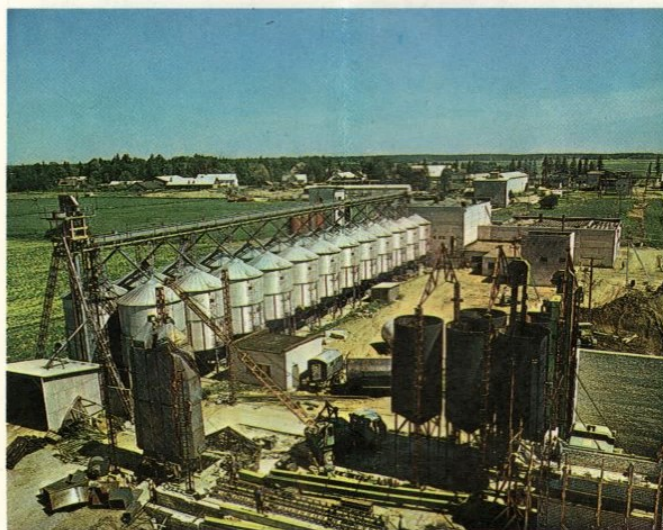
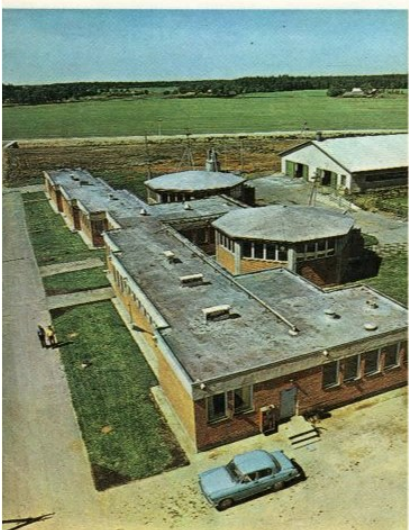


Rapla Kolhooside Ehituskontor on Vabariikliku Koondise „Eesti Kolhoosiehitus“ ettevõtte Rapla rajoonis.

Rapla KEK on asutatud 20. veebruaril 1960. aastal. Algaastail oli nappus kaadrist, mehhanismidest ja materjalidest, praeguseks on KEK kasvanud kaasaegseks ehitusettevõtteks. Arengu piltlikustamiseks arvud: 1960. aastal oli ehitusmontaažtööde maht 228,5 tuhat rubla, 1980. a. 5,3 miljonit rubla. Kahekümne aastaga on rajatud oma tööstusbaasid, mehhaniseerimisbaas, elamukvartalid rajooni keskses ja suuremates alevites. Rapla KEK-i töötajate arv ületab tänaseks 800 piiri.



- 1, 2 Rapla KEK-i administratiivhoone
- 3, 4, 5
- 6 Kehtna NST jõusöödatsehh
- 7, 11 Kaiu suurfarm
Kaiu sigalate kompleks
- 8 Kivi-Vigala kauplus
- 12 Kehtna NST Kunstiliku Seemendamise Jaam
- 13 Kehtna NST jõusöödatsehhi ehitus



EHITUSTEGEVUS

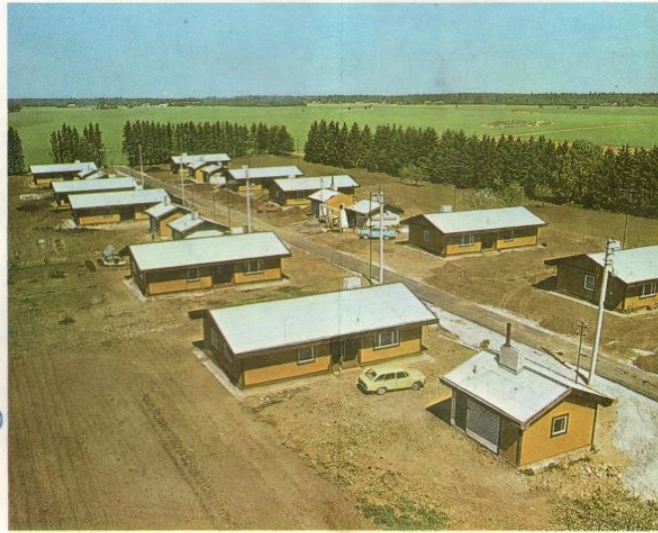
Rapla Kolhooside Ehituskontoris teostavad ehitus-montaažtöid viis ehitusjaoskonda, millest neli on spetsialiseerunud üldehitustöödele. Eritööde jaoskond teeb sanitaartechnilisi, elektri-, viimistlus- ja asfalteerimistöid.

Üldehitustöid teevad kompleksbrigadid, kus on keskmiselt 8 ehitajat. Me ehitame väga erineva keerukusega objekte: suurfarmid, seakombinaat, administratiivhooned, üheperekoonaelamud jne. See tõttu on meie ehitusmehed tööde mitmekesisusega harjunud ja saavad hästi hakkama ka kõige komplitseeritumate objektidega.

Ehitusjaoskondade töö kindlustamiseks on loodud abitootmise ettevõtteid — mehhaniseerimisbaas ja tootmisbaas ning energeetikamajandus.

KEK-is töötab hinnatud töömehi nagu müürsepad, ehituskonstruksioonide monteerijad, puusepad, ehituslaudsepad, maalrid, krohvijad, sanitaartechnika lukksepad, autojuhid, autoremondilukksepad jne. Lihtsamad kutsealad õpetatakse kohapeal, vajadusel suunatakse töötajaid kursustele õppekombinaatidesse.

Tootmise laiendamine nõuab rohkem töökäsi nii ehitusplatsile kui abitootmise. Teretulnud on iga teotateline töötaja.



OLME

Rapla KEK parandab pidevalt oma töötajate olmetingimusi. Oma elamurajoon on ehitatud Raplas, Märjamaal, Kohilas ja Kehinas. Perspektiivplaanid näevad ette ehitada uusi, kõigi mugavustega elamuid. Korteriid uutes elamutes on 1—5 toalised, et töötajad võiksid vastavalt vajadusele valida.

140-kohaline lastepäevakodu Raplas ei ole kaugel tulevik.

KEK-i keskuses on töötajate kasutada selvesöökla ja juuksuritöökooda.

Paljud KEK-i töötajad on rajanud ise kodu. Osaletakse KEK-i aiandus-, suvila- ja garaaži-kooperatiivides. Ettevõtte toetab oma töötajaid igati sellistes ettevõtmistes.

Puhkebaasi Kilgii Päärdu jõel saavad kasutada loodusõbrad ja kalamehed.

Rapla KEK on kolhoosidevaheliste sanatooriumide «Tervis» ja «Värsk» asutajaliige, seega on eakatele ja ravivajavatele garanteeritud tuusikud. Töötajate lapsed võivad veeta suve Pärslaja pioneeri laagris.





TAIDLUS JA SPORT

Rapla KEK-is on loodud head tingimused ka töötajate loomevajaduste rahuldamiseks. Pea igal õhtul kostab peahoonest pillimängu ja laulu. Tegutsevad orkestrid, rahvatantsurühmad, vokaalansamblid. Paljud taidluskollektiivid on tulnud laureaatideks EKE taidlusülevaatusel.

Kogu rajoonis on populaarsuse võitnud laste peolantsuring, edukalt tegutseb laste multifilmistuudio «MINI-ANIMA».

Eesti Kinoliiduga on sõlmitud koostööleping, mille tulemusena mitmekesisustud vaba aja veetmise võimalused veelgi. Head suhted on KEK-il ka ENSV Kunstnike Liiduga, pidevalt võib vaadata meie vabariigi kunstnike tööde väljapanekuid peahoones.

Raplalased on sagedased külalised Tallinna, Tartu ja Pärnu teatrites ja kontserdisaalides.

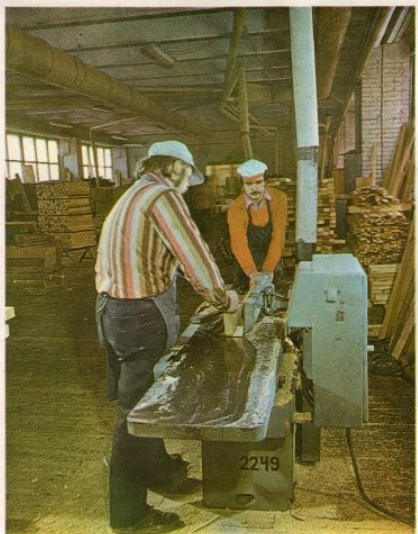
Aktiivset eluhoiakut aitavad kujundada noorte N-klubi ja naisteklubi, pühapäevaõhtuti sisustab aega perekonnaklubi.



Sport on KEK-is au sees. Populaarsemad alad on kergejõustik, laskmine, suunistus ja pallimängud. Administratiivhoone universaalses spordisaalis treenivad peale KEK-i koondislaste ka kehakultuurlased. Väga populaarsed on KEK-i oma korv- ja võrkpalliturniirid.

Massisportlastele korraldatakse ettevõttesiseseid spartakiaade, suusa- ja jooksupäevi, tegutseb naistervisevõimlemise rühm; on ehitatud terviserada.

Aktiivselt sisustavad oma vaba aega kala- ja jahiseksioonide liikmed. Turismihuvilised jõuavad oma reisidega kaugele väljapoole Eestit.



- 1, 6 Töötajate individuaalelamud
- 2 Laste joonistusvõistlus
- 3 KEK-i fuajee
- 4 Perekonnaõhtu KEK-i baaris
- 5 Kehna NST ühepereelamud «Priit»
- 7, 11, 13, 14 KEK-is võib tööd leida väga mitmel erialal
- 8, 12, 16 Rapla KEK-is tegeldakse aktiivselt spordi ja taidlusega
- 15 KEK-i puhkebaas Kilgil

1	2	3	4
5	6	7	8
11	13	14	12
15	16		



**RAPLA
KEK**



EESTI NSV 203500
RAPLA
Mahlamäe 10



Juhataja 5-50-63
Sekretär 5-50-03
Kaadriosakond 5-61-02

RAPLA KEK REKLAAMVOLDIK. KUJUNDUS: T. KRASS. FOTOD: A. KRISA, T. KRASS. TELL. 383. MB-03972. TIRAAŽ: 2000.
TRÜKKODA -OKTOOBER- 1984.A. TASUTA.

TÖÖSTUSBAASID

Rapla KEK-il on kaks suuremat tööstusbaasi — Raplas ja Raikkülas.

Rapla tööstusbaas:

- metsatsehh — metsa ülestöötamine
- saeveski — saematerjalid
- puidukuivatid — saematerjali kuivatamine
- puidutsehh — laudsepatooted
- betoonitsehh — betoonidetailid, mört ja betoon ehituse tarbeks
- karjäärid — puistematerjalid
- metallitsehh — metallidetailid, konstruktsioonid
- värvitsehh — viimistlusmaterjalid

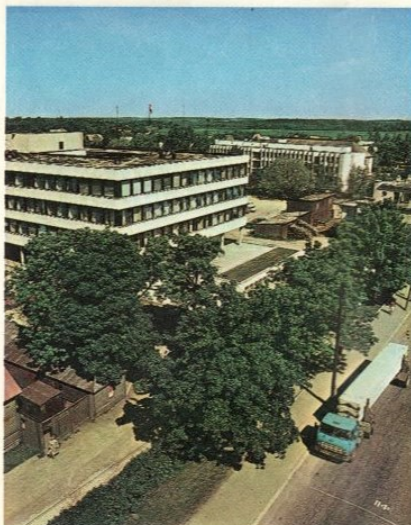
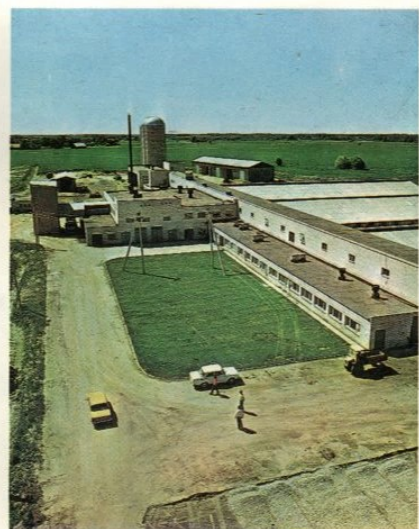
Raikküla tööstusbaas:

Toodetakse asfaltbetooni ja külmmastiksist katuste kleepimiseks. Eriharuks on nüüdisaegsete liimvaikude tootmine liimpuitkonstruktsioonide ja vaipkatete liimimiseks.

Tööstusbaas laieneb, kasvab tööde maht, rekonstrueerimise tulemusel paranevad töötin-gimused. Tootmise keerukuse kasv nõuab järjest kõrgema kvalifikatsiooniga tööjõudu.

Mehhaniseerimisbaas:

Mehhaniseerimisbaasi ülesandeks on korraldada autotransporti ja ehitusmasinate töö, neid remon-tida ja tehniliselt hooldada. Selleks on loodud eeskujulikud tingimused remondi- ja mehaanika-töökojas.



**RAPLA
KEK**

1984.